

KONIN
tu płynie energia



KSIĘGA ZNAKU

Przed Tobą księga znaku identyfikacji wizualnej miasta Konin. Dokument ten pozwoli Ci zrozumieć ideę miasta i poznać główne założenia strategiczne wypracowanej koncepcji „Konin. Tu płynie energia”. Znajdziesz tu też wytyczne do projektowania graficznego, jak odpowiednie stosowanie znaku, tagline’u, korzystanie ze zdjęć i filmów, czy stosowanie odpowiednich czcionek.

Zagląдай tu często – na pewno ułatwi Ci to pracę.

SPIS TREŚCI

IDEA KREATYWNA: KONIN. TU PŁYNIE ENERGIA	4
SYSTEM IDENTYFIKACJI WIZUALNEJ	8
1.01 Filozofia logotypu	9
1.02 Elementy składowe logotypu	10
1.03 Rodzaje logotypów	11
1.04 Niedozwolone sposoby użycia	13
1.05 Skalowanie logotypu	14
1.06 Pole ochronne	15
1.07 Typografia	16
1.08 Paleta kolorów	19
1.09 Oznakowanie jednostek miejskich – rekomendacja	20
1.10 Herb miasta Konina	21
1.11 Elementy kształtujące system identyfikacji wizualnej	24
1.12 Grafika firmowa	30
1.13 Rekomendacja tworzenia contentu fotograficznego	33
1.14 Rekomendacja tworzenia contentu wideo	35
PROJEKT MATERIAŁÓW WIZUALNYCH: URZĄD	36
2.01 Wizytówka	37
2.02 Papier firmowy	38
2.03 Podpis e-mail	47
2.04 Identyfikator	47
2.05 Schemat systemu informacyjnego urzędu	49
2.06 Prezentacja multimedialna	52
PROJEKT MATERIAŁÓW WIZUALNYCH: PROMOCJA	54
3.01 Kubki	55
3.02 Teczki	56
3.03 Smycz	57
3.04 Biuwar	58
3.05 Kalendarz ścienny	59
3.06 Długopisy	60
3.07 Ołówki	61
3.08 Notes	61
PROJEKT MATERIAŁÓW WIZUALNYCH: DODATKOWE	62
4.01 Plakaty	63
4.02 Zewnętrzne	67

IDEA KREATYWNA:
KONIN. TU PŁYNIĘ ENERGIA

IDEA KREATYWNA: WYJAŚNIENIE

Konin to miasto pełne energii. Ta energia płynie nieustannie i ciągle jest doładowywana przez ludzi, nowe inicjatywy i działania. Tutaj co chwilę rodzi się coś nowego. Ta energia jest kreatywna i przedsiębiorcza.

Ta energia jest też odnawialna. Krąży, płynie nieprzerwalnie, wzrasta i namnaża się. Ta energia generuje jeszcze więcej energii i jeszcze więcej korzyści. Oznacza to więcej dobra, kreatywności, zdrowia, radości, dobrobytu.



**YOUR
IDEAS
MATTER**



IDEA MIASTA: KONIN. ZIELONE MIASTO ENERGII.

Konin to miejsce, w którym pulsuje zarówno energia nowoczesnych, przyjaznych dla człowieka i środowiska technologii, jak i energia relacji międzyludzkich, kreatywności i przedsiębiorczości. To zdrowe miasto pełne zieleni, terenów rekreacyjnych i ekologicznych rozwiązań.

Miasto, w którym energia ludzi łączy się z energią natury.

Konin to miasto:

- Nowoczesnych technologii
- Twórczych, przedsiębiorczych ludzi, nowych idei
- Relacji międzyludzkich, współdziałającej wspólnoty
- Pełne zieleni, przyjazne

Nasze wartości:

- radość współtworzenia
- wzajemne zaufanie
- harmonia z naturą

Wizerunek:

- pełen energii, radosny, optymistyczny
- innowacyjny, kreatywny
- rozwijający się, otwarty na świat
- odważny w tworzeniu nowych rzeczy, podejmowaniu działań, przedsiębiorczy
- włączający innych, tworzący wspólnotę
- przyjazny, żyjący w harmonii z przyrodą

**SYSTEM
IDENTYFIKACJI
WIZUALNEJ**

1.01 FILOZOFIA LOGOTYPU

Logotyp jest bardzo dynamiczny. Znak wypełniony energią podkreśla ikona „play”, z którego rozwija się tagline. To symboliczne uruchomienie energii. Przedstawia spójność z tym, jak żyje i działa miasto. Jak każda energia – nie ma początku, ani końca.

Reguły używania logotypu bazują na zasadzie dynamicznej tożsamości. Zadana forma logotypu jest bazą, dzięki adaptacyjnemu użyciu tagline’u, każdy nośnik uzyskuje swój unikalny, wyróżniający kod wizualny.

Pl

KONIN
tu płynie energia

Eng

KONIN
the city of energy

1.02 ELEMENTY SKŁADOWE LOGOTYPU

Logotyp opiera się na zasadzie dynamicznej identyfikacji. Sam znak to baza. Tagline natomiast może przyjmować różne formy. W zależności od nośnika przyjmuje różne komunikaty. Zabieg zastosowania dynamiki w identyfikacji wizualnej pozwala na wyróżnienie się spośród innych znaków i tożsamości.

Linia „płynącej energii”

Linia energii wylaniająca się z logotypu jest elementem kształtującym system identyfikacji wizualnej. Linia była inspiracją do stworzenia liter w napisie „Konin” oraz znaku graficznego „play”. Ponadto przy pomocy linii tworzone są poszczególne elementy identyfikacji wizualnej.

Tagline

Tagline jest elementem składowym logotypu oraz przekazuje ideę nowego pozycjonowania miasta. Niezmienną częścią tagline’u jest zdanie „tu płynie energia”. Tagline może być kontynuowany przy użyciu czcionki wizerunkowej Konin Sans. Tagline zawsze powinien być zakończony charakterystycznym podpisem.



KONIN
tu płynie energia

KONIN
tu płynie energia

KONIN
tu płynie energia

KONIN
tu płynie energia

1.03 RODZAJE LOGOTYPÓW

Konin to miasto, które łączy w sobie wiele energii: energię ludzi, zieloną energię i zieleń w mieście. Stanowią one 3 filary nowej strategii rozwoju miasta, które wzajemnie na siebie oddziałują i wprawiają w ruch energię miasta.

Każdy z filarów posiada swój kolor przewodni, który będzie dominować w jego komunikacji. Dlatego każdy z filarów posiada logotyp z tagline'em w swoim „firmowym” kolorze.

Kolorem podstawowym jest zielony.

01. Zieleń w mieście

Energia zielonych przestrzeni, zdrowego stylu życia, pełna natury, świeżego powietrza, na ścieżkach rowerowych, siły rzeki, lasów dookoła, ekologicznej edukacji.

02. Zielona energia

Energia nowoczesnych technologii, ekologicznych rozwiązań, odnawialnych źródeł energii, innowacji, nowych inwestycji, nowoczesności, niskoemisyjnego transportu.

03. Energia Ludzi

Energia kreatywności, nowych pomysłów, artystów, dialogu, wspólnoty, przedsiębiorczości, działania, realizacji planów, dobrych idei, zabawy, edukacji przyszłości.



01



02



03

1.04 NIEDOZWOLONE SPOSOBY UŻYCIA

Poniżej kilka przykładów obrazujących niedozwolone użycie logotypu.

Szczególną uwagę należy zwrócić na następujące aspekty:

01. Kolor

Logo może być używane tylko w ustalonych kombinacjach kolorów. Wprowadzanie innych kolorów, zarówno w samym logotypie, jak i w tagline'ie jest niedozwolone.

02. Pozycja

Logo może być używane tylko w poziomie. Obracanie logo pod innym kątem jest niedozwolone.

03. Proporcje

Zmiana proporcji i deformacja logo (ściskanie, rozciąganie itp.) są niedozwolone.

04. Tło

Logotyp można umieścić tylko na białym lub opisanym w tym dokumencie granatowym tle. Umieszczanie logotypu na tle innego koloru jest niedozwolone.

05. Zdjęcie

Niedozwolone jest umieszczanie logotypu bezpośrednio na zdjęciu (bez białego lub granatowego tła).

06. Efekty

Logotyp nie powinien być poddawany efektom graficznym takim jak cień, podświetlenie, gradient itd.



1.05 SKALOWANIE LOGOTYPU

Aby mieć pewność, że logotyp i jego elementy składowe będą zawsze dobrze widoczne i czytelne, przewidujemy zasady skalowania logotypu.

Wymiary są dobrane ze względu na czytelność i stanowią minimum, przy którym można rozczytać poszczególne elementy. Obliczenia oparte są na wysokości liter w logotypie Miasta Konin.



1.06 POLE OCHRONNE

Aby uzyskać najlepszą widoczność i wyrazistość, należy pozostawić wokół logotypu **pole ochronne** – przestrzeń wolną od innych elementów graficznych.

Wartość pola ochronnego jest równa 1/2 wysokości logotypu Konina.

Nie zaleca się umieszczania elementów projektu, tekstu, grafiki i jakichkolwiek znaczących obrazów w polu ochronnym.



Tylko elementy składowe logotypu mogą wchodzić w pole ochronne.

Czcionka główna: Blogger Sans

BLOGGER SANS REGULAR

Rodzina czcionek Blogger Sans jest naszą podstawową czcionką. Jest to charakterystyczna czcionka, która dobrze pasuje do naszego logo i identyfikacji wizualnej. Zalecamy używanie jej do napisania ważnych informacji i dużych komunikatów.

Aa

AĄBCĆDEĘFGHIJKLŁMNŃOÓPRSŚTUWYZŹŻ
aąbcćdeęfghijklłmnńoóprsśtuwyzźź
(.,:;?!\$@*) 0123456789

BLOGGER SANS BOLD

Blogger Sans może być również użyta w wersji pogrubionej. Używając tej odmiany Blogger Sans, należy pamiętać o dostosowaniu kerningu: im większy staje się rozmiar czcionki, tym bardziej jest ona kompresowana.

Aa

AĄBCĆDEĘFGHIJKLŁMNŃOÓPRSŚTUWYZŹŻ
aąbcćdeęfghijklłmnńoóprsśtuwyzźź
(.,:;?!\$@*) 0123456789

Czcionka techniczna: Open Sans

OPEN SANS REGULAR I LIGHT

Rodzina czcionek Open Sans to techniczna czcionka identyfikacji. To łatwy w odczycie i nowoczesny font. Wygląda dobrze zarówno w druku, jak i w środowisku internetowym.

Aa

Aa

AĄBCĆDEĘFGHIJKLŁMNŃOÓPRSSTUWYZŹŻ
aąbcćdeęfghijklłmnñoóprsstuwyzźź
(.,:;!\$@*) 0123456789

AĄBCĆDEĘFGHIJKLŁMNŃOÓPRSSTUWYZŹŻ
aąbcćdeęfghijklłmnñoóprsstuwyzźź
(.,:;!\$@*) 0123456789

OPEN SANS BOLD I SEMIBOLD

Użyj czcionek Open Sans Bold i Open Sans Semibold, aby wyróżnić ważne informacje.

Aa

Aa

AĄBCĆDEĘFGHIJKLŁMNŃOÓPRSSTUWYZŹŻ
aąbcćdeęfghijklłmnñoóprsstuwyzźź
(.,:;!\$@*) 0123456789

AĄBCĆDEĘFGHIJKLŁMNŃOÓPRSSTUWYZŹŻ
aąbcćdeęfghijklłmnñoóprsstuwyzźź
(.,:;!\$@*) 0123456789

Czcionka wizerunkowa: Konin Sans

KONIN SANS

Czcionka Konin Sans to nasza czcionka wizerunkowa. To unikalny styl zaprojektowany specjalnie do użycia w naszym logo. Właśnie ta czcionka została użyta do napisania tagline'u.



oa oa, a bb cc cc' ddd ee ee ff gg hh ii jj
kk ll ll mm nn oo oo' pp rr rr' ss t
uu ww yy zz zz' zz'
~ ~

WAŻNE!

Ze względu na bardzo specyficzny charakter czcionki, każda litera została zaprojektowana w kilku wersjach, aby ułatwić zestawianie ze sobą liter w poszczególnych słowach.

PRZYKŁADY UŻYCIA CZCIONKI KONIN SANS W TAGLINE:

tu płynie energia wspólnej zabawy

tu płynie energia ludzi

tu płynie energia nowych pomysłów

tu płynie energia nieprzerwalnie

Tagline zawsze powinien się kończyć charakterystyczną idącą w górę linią.

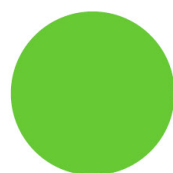
Paleta kolorów jest istotnym elementem, który czyni identyfikację wyjątkową. Kolory są żywe i wyraziste.

Kolory główne



KONIN DarkBlue
Pantone 282c

CMYK: 86 79 49 57
RGB: 30 35 56
HEX: #1E2338



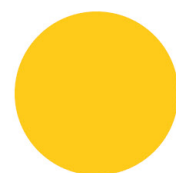
KONIN Green
Pantone 376c

CMYK: 60 0 100 0
RGB: 103 201 51
HEX: #67C933



KONIN Blue
Pantone 297c

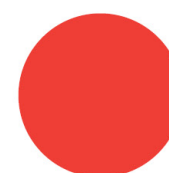
CMYK: 70 45 0 0
RGB: 58 140 240
HEX: #3A8CF0



KONIN Yellow
Pantone 109c

CMYK: 0 20 95 0
RGB: 255 203 26
HEX: #FFCB1A

Kolor herbu



KONIN Herb
Pantone 1788c

CMYK: 0 91 86 0
RGB: 255/255/255
HEX: #ef3e33

Kolory tagline'u

Szanujemy logotypy naszych spółek miejskich oraz instytucji, lecz ich logotypy bardzo różnią się od logotypu Konina i nie zawsze dobrze się z nim łączą. Aby tego uniknąć, opracowaliśmy rekomendację transformacji logotypów w przyszłości.

Rekomendacja opiera się na użyciu linii „płynącej energii” i zachowaniu metafory oryginalnego logo. Za pomocą linii ciągłej rysowany jest symbol użyty w oryginalnym logo. W związku z tym dopuszcza się poważną zmianę plastyczności i szczegółów.

Nazwa jednostki miejskiej lub organizacji jest napisana w tym samym stylu co Konin w logotypie Miasta Konina, niektóre litery w logotypie powinny mieć przerwany linię.

Logo Konina również jest częścią logotypu jednostki miejskiej, znajduje się poniżej nazwy jednostki, jednak bez użycia tagline’u i przerwy w literze O.

WAŻNE!

Ten rozdział zawiera tylko zalecenia dotyczące adaptacji logotypów. Każdy konkretny logotyp jest unikalny i wymaga szczególnej uwagi na detale.

PRZYKŁAD TRANSFORMACJI LOGOTYPU:



WERSJA ORYGINALNA



WERSJA PO ADAPTACJI

1.10 HERB MIASTA KONINA

Herb Miasta Konina to wyjątkowy element, który może występować jednocześnie z nowym systemem identyfikacji wizualnej.

Herb Miasta Konina jest używany w niezmienionej formie i nie jest częścią systemu identyfikacji wizualnej. Nawiązuje jednak do nowej identyfikacji poprzez użycie czcionki podpisu Blogger Sans do napisania tekstu obok herbu.

Herb miasta i logotyp nie mogą być umieszczone obok siebie.

HERB GŁÓWNY:



**MIASTO
KONIN**

Herb

Deskryptor

WAŻNE!

Herb i logotyp miasta nie mogą znajdować się obok siebie i powinny być jak najdalej od siebie oddalone.

Zasady stosowania deskryptora

W zależności od formatu i umiejscowienia istnieje kilka opcji umieszczania deskryptora obok herbu:

01. Umieszczenie tekstu po prawej stronie herbu

Wyrównanie tekstu do lewej krawędzi i dostosowanie do wysokości herbu.

02. Umieszczenie tekstu pod herbem

Wyrównanie tekstu do lewej krawędzi i dostosowanie do wysokości herbu.

03. Umieszczenie tekstu po prawej stronie herbu

Wyrównanie tekstu do lewej krawędzi i dostosowanie do wysokości herbu. Używany w wydłużonych formatach poziomych.

04. Umieszczenie tekstu pod herbem

Wyrównanie tekstu do lewej krawędzi i dostosowanie do wysokości herbu. Używany w wydłużonych formatach poziomych.

01



02



03



04



Rekomendowane formy użycia w pierwszej kolejności

Zasady zastosowania herbu i logotypu

Patronat Prezydenta

herb

Tabliczki na zabytkach

herb

Pisma podpisywane przez Prezydenta

herb + logotyp

Mapy z komunikacją miejską, rozkłady jazdy

herb + logotyp

Drogowskazy jako informacja miejska i turystyczna (szpital, dworzec, urząd, bulwar, muzeum, itd.)

logotyp

Tablice edukacyjno - informacyjne na szlakach (z wyjątkiem oznaczeń na zabytkach)

logotyp

Inne obszary związane z turystyką, rekreacją – wydawnictwa, informacje, mapy turystyczne

logotyp

Promocja sportu (w tym nośniki identyfikacji klubowej, np. trybuny, stroje zawodników)

logotyp

Wydarzenia i wydawnictwa o charakterze ekonomicznym i kulturalnym

logotyp

Pisma firmowane przez instytucje naukowe, otoczenia społecznego czy związki wyznaniowe gdy wspominają udział Konina

logotyp



Logotyp



Herb

Płynąca energia jest częścią naszego logotypu, pełni też główną rolę w tworzeniu systemu identyfikacji wizualnej. To dobry sposób na odzwierciedlenie dynamiki życia w mieście.

Ta energia jest swobodna i naturalna.

Reguły używania logotypu bazują na zasadzie dynamicznej identyfikacji. Zadana forma logotypu jest bazą, a dzięki adaptacyjnemu użyciu tagline'u, każdy nośnik uzyskuje swój unikalny kod wizualny, który go wyróżnia.



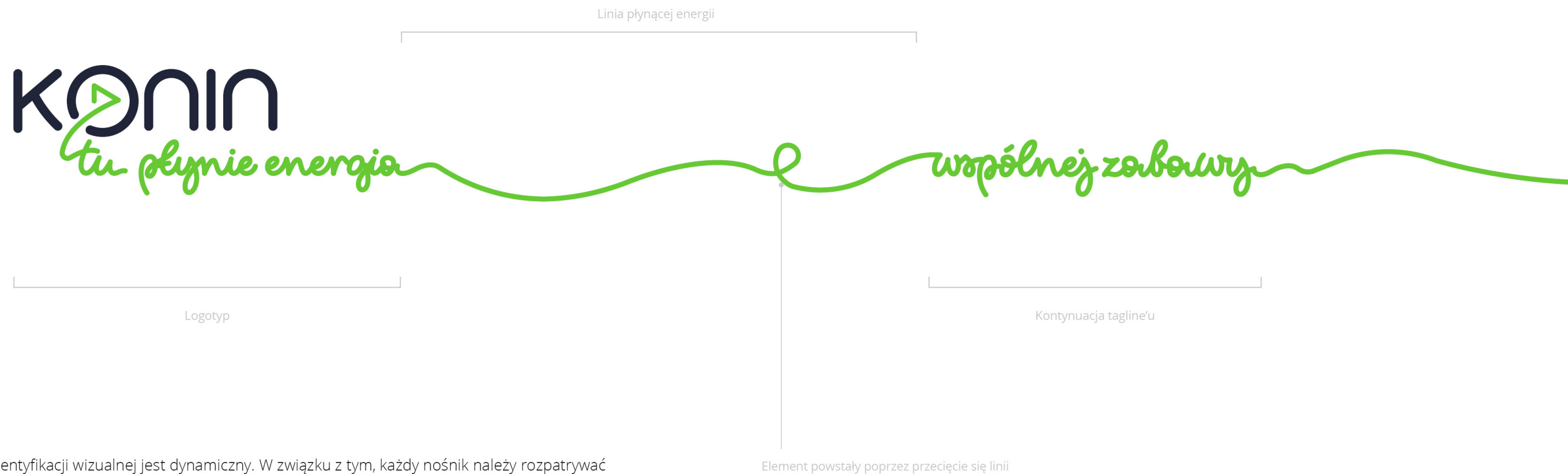
KONIN
tu płynie energia

Jak powstaje płynąca energia?

System identyfikacji wizualnej opiera się na wykorzystaniu następujących elementów: logotypu Konina, tagline'u oraz linii płynącej energii.

Linia energii nadaje identyfikacji wizualnej własną tożsamość. Można użyć linii o dowolnej długości, lecz trzeba się upewnić, że wygląda wystarczająco płynnie i nie tracimy wrażenia, że linia „płynie”.

Linia może poruszać się falowo lub przecinać samą siebie. Nadaje to dynamiki i wyrazu, jednak nie rekomendujemy zbyt dużej ilości przecinających się linii na jednym nośniku.



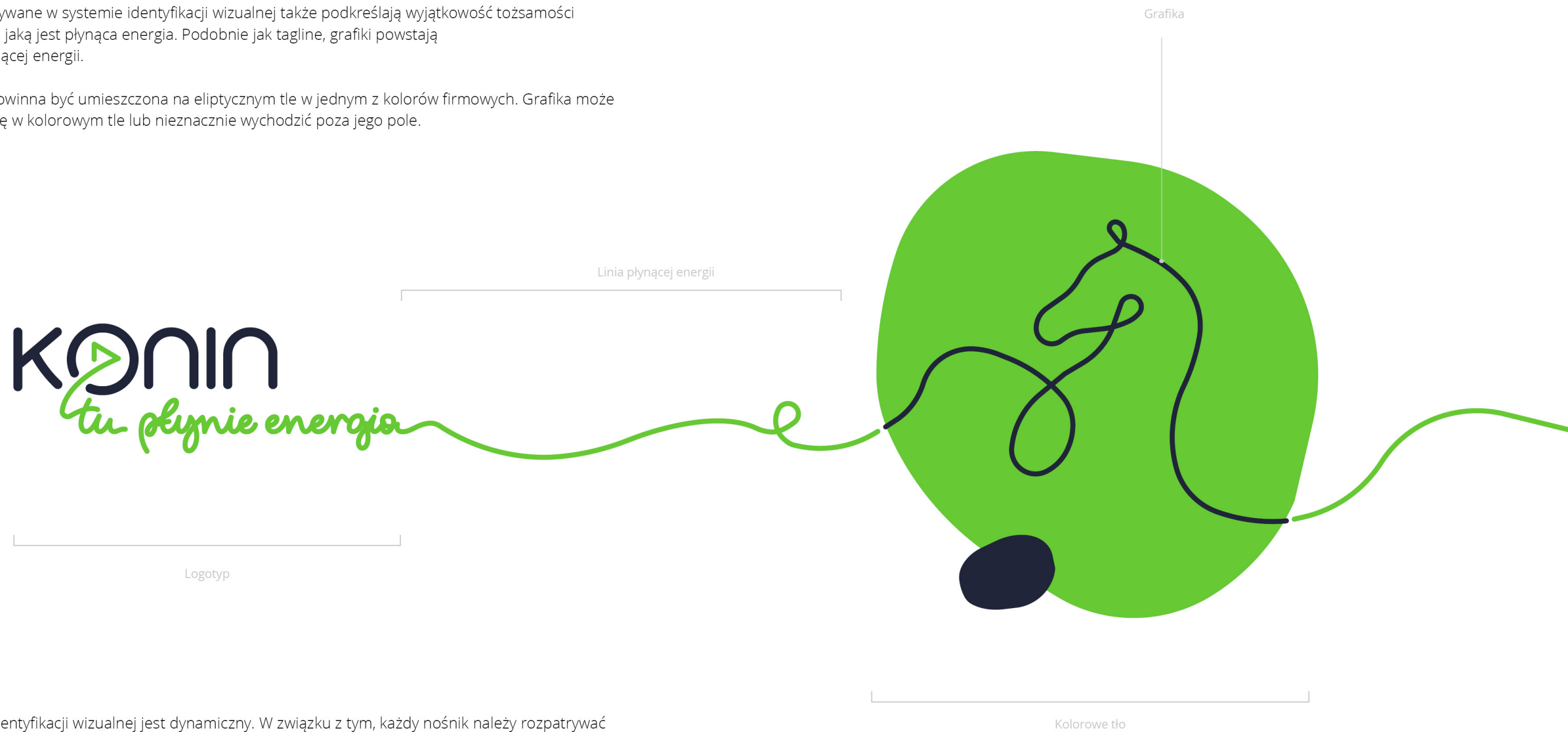
WAŻNE!

System identyfikacji wizualnej jest dynamiczny. W związku z tym, każdy nośnik należy rozpatrywać jako osobny przypadek.

Jak korzystać z elementów graficznych?

Grafiki używane w systemie identyfikacji wizualnej także podkreślają wyjątkowość tożsamości wizualnej, jaką jest płynąca energia. Podobnie jak tagline, grafiki powstają z linii płynącej energii.

Grafika powinna być umieszczona na eliptycznym tle w jednym z kolorów firmowych. Grafika może mieścić się w kolorowym tle lub nieznacznie wychodzić poza jego pole.



WAŻNE!

System identyfikacji wizualnej jest dynamiczny. W związku z tym, każdy nośnik należy rozpatrywać jako osobny przypadek.

Jak korzystać ze zdjęć?

System identyfikacji wizualnej zakłada także wykorzystanie zdjęć.

Zdjęcie przybiera eliptyczny kształt lub może występować w wersji odwróconej, gdzie zdjęcie jest tłem a tekst jest umieszczony na eliptycznym tle w kolorach firmowych.

KONIN
tu płynie energia

Logotyp

Linia płynącej energii



Zdjęcie w eliptycznym kształcie

WAŻNE!

System identyfikacji wizualnej jest dynamiczny. W związku z tym, każdy nośnik należy rozpatrywać jako osobny przypadek.

Identyfikacja wizualna powinna zachowywać swój minimalistyczny i lekki wydźwięk.

Podobnie jak w przypadku logotypu, przy korzystaniu z systemu identyfikacji wizualnej, należy zwrócić uwagę na następujące elementy:

01. Kształt

Kolorowa plama używana jako tło lub forma zdjęcia może mieć bardzo nieregularny kształt. Nie używaj plamy o regularnym, okrągłym kształcie.

02. Dynamika

Linia powinna być płynna, dynamiczna i swobodna. Nie rekomendujemy używania prostych i łamanych linii.

03. Grubość linii

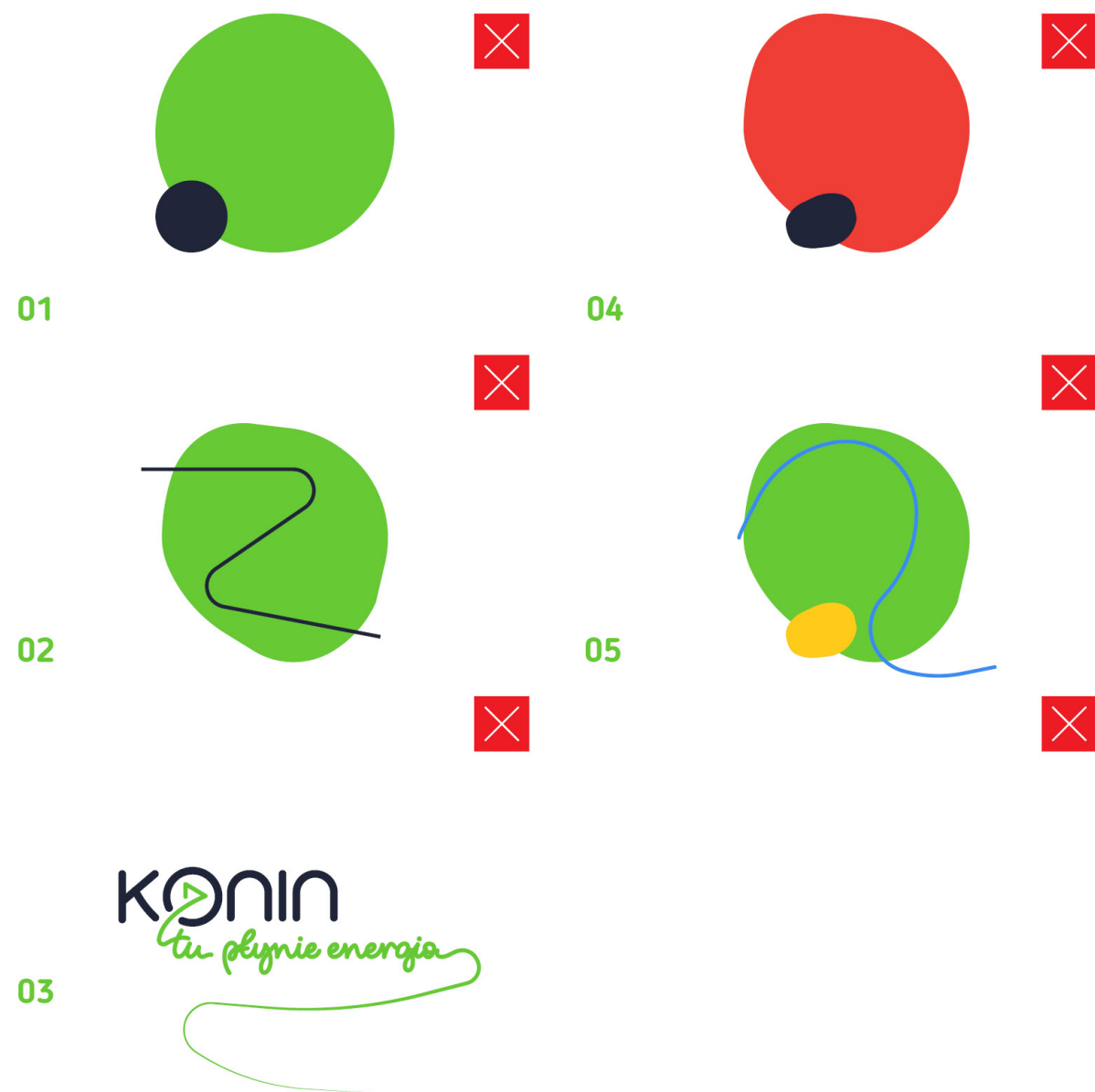
Grubość linii tworzącej tagline i linii płynącej energii jest taka sama. W końcu to ta sama linia. Linia nie może zmieniać swojej grubości.

04. Kolor

Kolorowa plama może być używana tylko w firmowych kolorach.

05. Kontrast

Połączenie linii i kolorowej plamy powinno być zawsze kontrastowe (Konin DarkBlue i + jeden z kolorów firmowych).



SYMBOLE DZIEDZIN (tematów)



Projekty innowacyjne



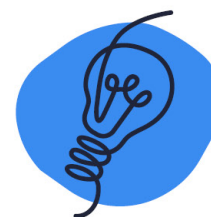
Pomysł na biznes



Kultura



Strategia



Projekty innowacyjne



Inwestycje



Logistyka



Wodór



Medycyna



Edukacja zawodowa



Symbol zdrowia



Symbol pływania



Energia odnawialna



Symbol rodziny



Symbol świadomości praw



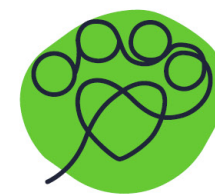
Symbol sportu



Wyroby regionalne



Projekty innowacyjne



Przyjazne dla zwierząt



Ptaki, zwierzęta



Standardy architektoniczne 1



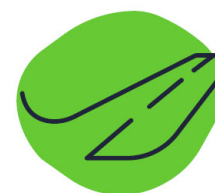
Korty tenisowe



Partnerstwo



Standardy architektoniczne 2



Droga znak

SYMBOLE DZIAŁANIA



Symbol konsultacji społecznych



Zielona edukacja



E-urząd



Szkolenia, warsztaty



Kultura na ulicach



Artystyczne działania dzieci



Ulgi, preferencje



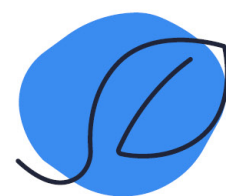
Spotkania biznesowe



Inkubator kreatywności



Inkubator kreatywności



Klaster Zielona Energia Konin



Dotacje



Karta miejska



Program Sportowy Konin



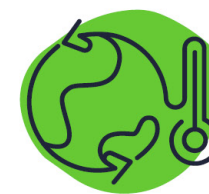
Dotacje



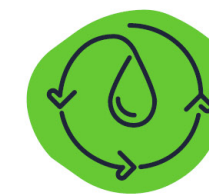
Koniński Budżet



Dotacje



Adaptacja do zmian klimatu



Retencja-woda deszczowa



Konin Dla Biznesu



Rekreacja



Inkubator przedsiębiorczości



Akcja społeczna (wspólne działanie)

SYMBOLE WYDARZEŃ I MIEJSC



Jarmark Bożonarodzeniowy



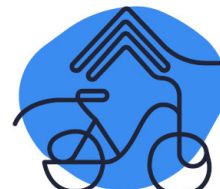
Koncert



Jarmark św. Bartłomieja



Parada Kundelków



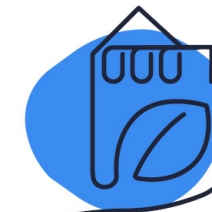
Ścieżki rowerowe



Sieć ciepłownicza



Stacja paliw ZIELONA



«Zielone» budynki



Dzień Dziecka



Szkoła w chmurze
MICROSOFT



Inauguracja Roku
Kulturalnego



Bieg Milowego Słupa



Starówka



Centrum żeglarstwa



Podwórko miejskie



Ogród sensoryczny



Hotspot



Żłobek



Tereny inwestycyjne



Amfiteatr



Zielona strefa ciszy



Zielone korytarze miejskie



Ogród deszczowy



Szlak miejski 1



Szlak miejski 2



Strefa czystości 1



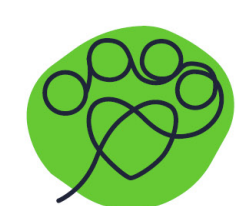
Strefa czystości 2



Słup Koniński



Stacje rowerów



Miejsce przyjazne dla
zwierząt

Poniżej prezentujemy sugestie dotyczące zdjęć i filmów wideo. Należy pamiętać, że są to rekomendacje, a nie sztywne reguły. Wybór narzędzi, o których mowa poniżej, zależy przede wszystkim od historii, którą chcemy opowiedzieć i przekazać za pomocą fotografii lub filmu.

FILM I FOTOGRAFIA

KOMPOZYCJA I KADROWANIE

Obraz powinien być oparty na atrakcyjnej, czasem nawet niestandardowej kompozycji. Kadrowanie użyte we właściwy sposób może wzmacniać przekaz. Rekomendujemy użycie dwóch rodzajów kadrowania: średniego i bliskiego planu, aby podkreślić relacje między ludźmi i zwiększyć poziom identyfikacji odbiorcy z treścią. Dopuszcza się inne plany jeżeli ma to uzasadnienie w treści, którą ma zawierać fotografia.

OSTROŚĆ

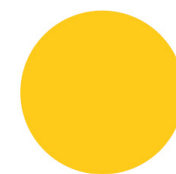
Głębina ostrości zdjęcia różni się w zależności od sytuacji, ale sugerujemy wykonywanie zdjęć z małą głębią ostrości. Fotografie muszą być ostre, wykorzystanie rozmytych lub nieostrych zdjęć nie jest rekomendowane.

POŁĄCZENIE KOLORÓW

Kombinacja kolorów – zależy od obszaru komunikacji. Dobieramy kontrastującą parę dla każdego z kolorów firmowych. W takim przypadku najlepiej jest użyć aplikacji takiej jak Adobe Color, która pomoże określić kontrastowe kolory, które mogą być obecne na zdjęciu. (opcja dopełniająca lub dopełniająca z podziałem/ complementary lub complementary split)

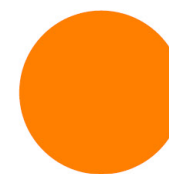
PALETA KOLORÓW

Barwy i ich poziom nasycenia oddają emocje, które chcemy przekazać. Poziom nasycenia barw dodaje obrazom plastyczności, a w połączeniu z kontrastem barwy nadaje zdjęciom odpowiedni nastrój. Rekomendujemy przemyślane komponowanie obrazu tak, aby kolory odpowiadające różnym energiom przypisanym do filarów idei miasta Konina były w nim obecne. Kolory powinny wyglądać naturalnie, lekko i przyjaźnie, ale zdjęcia powinny być kolorowe, pokazujące energię. Do obrazu pożądany kolor może być wprowadzany również poprzez dodanie rekwizytów i/lub elementów garderoby, ale nigdy przez postprodukcyjną koloryzację!



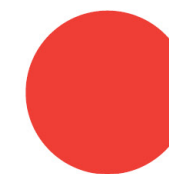
Żółty

ciepło, radość, energia



Pomarańczowy

witalność, inspiracja, motywacja



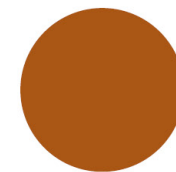
Czerwony

siła, szybkość, miłość, pasja



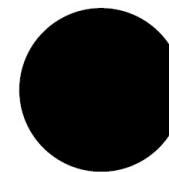
Zielony

spokój, wyciszenie, relaks, spokój, natura



Brązowy

bezpieczeństwo, równowaga, stabilność, harmonia



Czarny

ochrona, stabilność, tajemniczość



Niebieski

spokój, bezpieczeństwo, stabilizacja



Biały

spokój, czystość, delikatność

KONTRAST

Zdjęcia powinny być kontrastowe, aby podkreślić energię. Zalecamy by w ciemnych i jasnych obszarach fotografii znalazł się punkt w 100% czarny i w 100% biały.

EKSPOZYCJA

Obraz powinien być jasny (czysty), ale nie przeeksponowany. Nie dopuszcza się winietowania.

FILM I FOTOGRAFIA



1.14 REKOMENDACJA TWORZENIA KONTENTU WIDEO

FILM

MONTAŻ

Jedną z najważniejszych zasad montażowych w filmie jest reguła kierowania emocjami widza. Długość ujęć i tempo montażu odpowiadają za dynamikę przedstawianej historii. Sugerujemy dynamiczny montaż, unikamy efektów spowalniających, takich jak przenikanie, pan to black.

BRANDING

Proponujemy użycie poszczególnych elementów systemu identyfikacji wizualnej w materiałach wideo. Pełnią one role wspomagające opowiadanie historii, nie mogą odciągać uwagi ani przesłaniać najważniejszych treści, emocji, które chcemy przekazać i opowiedzieć.

Animowana wersja logotypu może zostać wykorzystana jako pierwsze ujęcie. Przypomina nową ideę pozycjonowania miasta, nadaje dynamiki i zaciekawia.

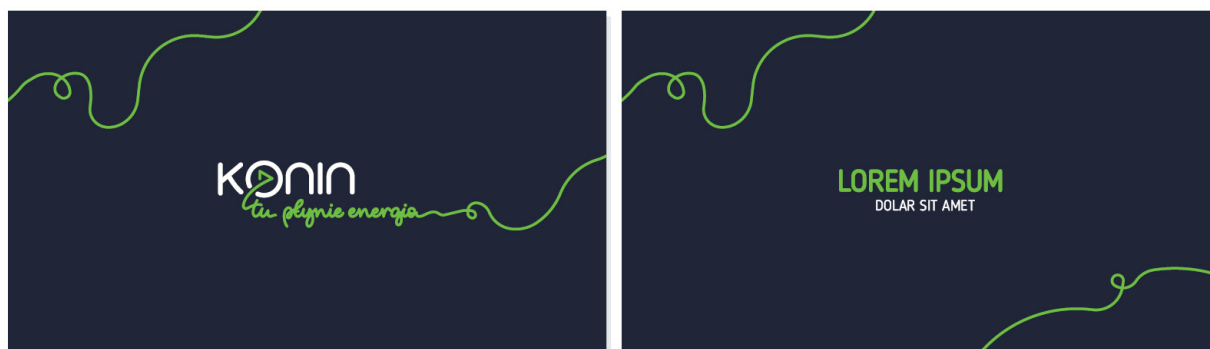
Dzięki tak wyraźnemu zabiegowi brandingowemu na początku filmu, nie zalecamy używania logotypu jako stałego elementu wideo.

Jeśli twórcy zdecydują się na użycie animowanego logotypu na początku filmu, ostatnie ujęcie może być spójne z pierwszym. Prezentowane napisy bądź informacje pojawiają się na firmowym tle określonym w tej księdze znaku.



Elementy systemu identyfikacji wizualnej, takie jak linia płynącej energii, kolorowe plamy sugerujemy użyć do przekazania ważnych haseł, dat, podpisów. Przykłady użycia obrazują powyższe grafiki.

Czcionki użyte do napisania komunikatów to Open Sans Regular lub Light. W nagłówkach używamy czcionki Blogger Sans Regular lub Bold.



**PROJEKT
MATERIAŁÓW
WIZUALNYCH:
URZĄD**

2.01 WIZYTÓWKA

Wzór wizytówki dla pracowników Urzędu Miasta



RODZAJE WIZYTÓWEK:



Wizytówka ogólna, wizytówka Zieleń w mieście



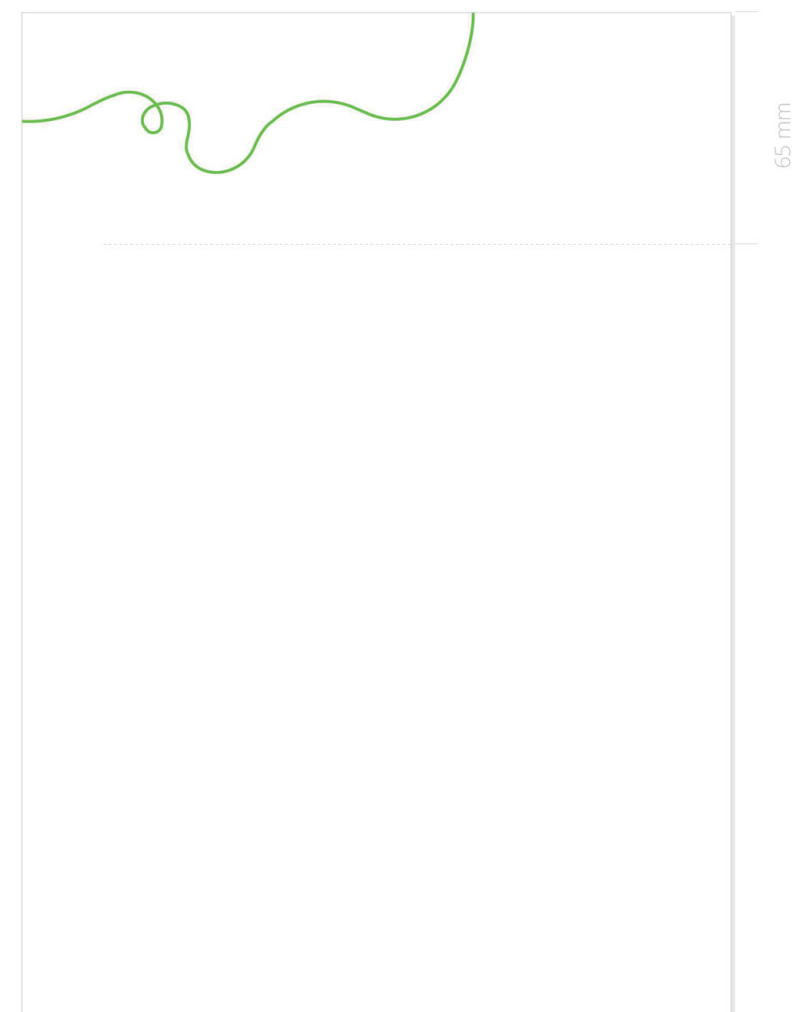
Wizytówka Energia Ludzi



Wizytówka Zielona Energia

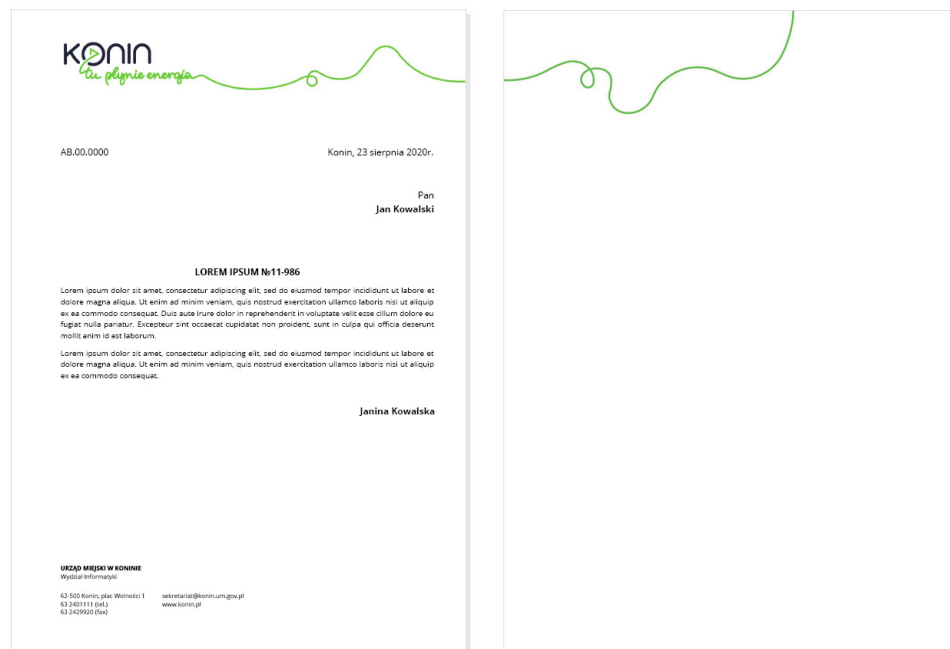
Wzory papieru firmowego i blankietów korespondencyjnych

WZÓR ROZMIESZCZENIA ELEMENTÓW GRAFICZNYCH I CZCIONEK



2.02 PAPIER FIRMOWY

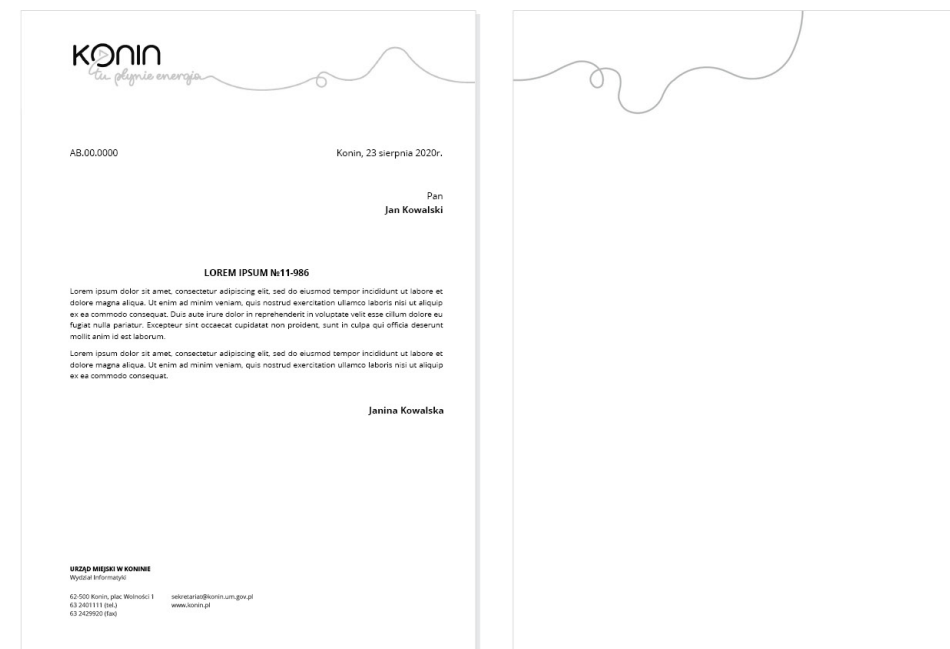
WZÓR PISMA Z LOGOTYPEM Z SYGNATURĄ: WERSJA KOLOROWA



Strona 1

Strona 2

WZÓR PISMA Z LOGOTYPEM Z SYGNATURĄ: WERSJA CZARNO-BIAŁA

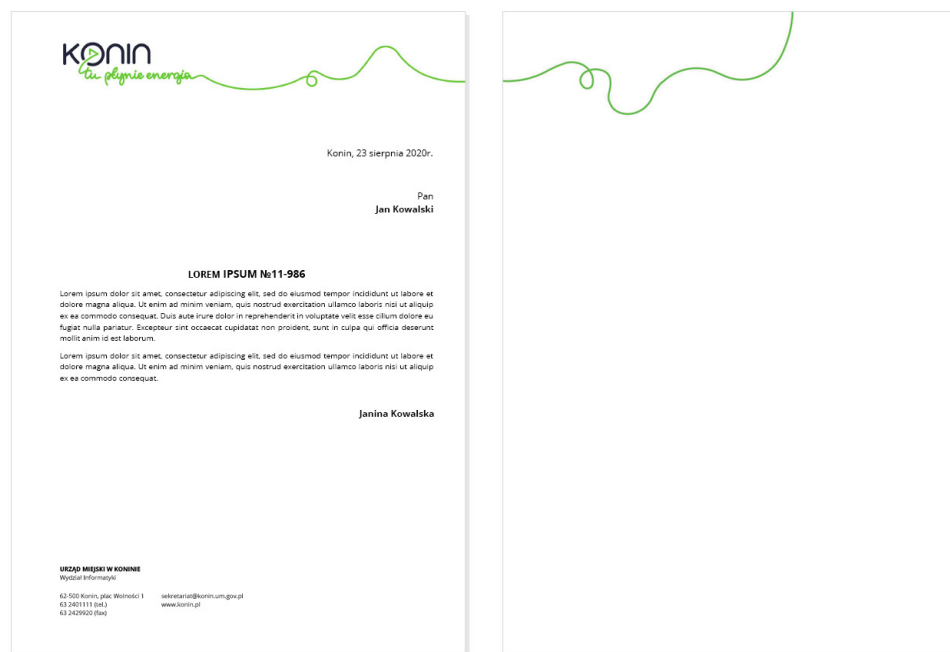


Strona 1

Strona 2

2.02 PAPIER FIRMOWY

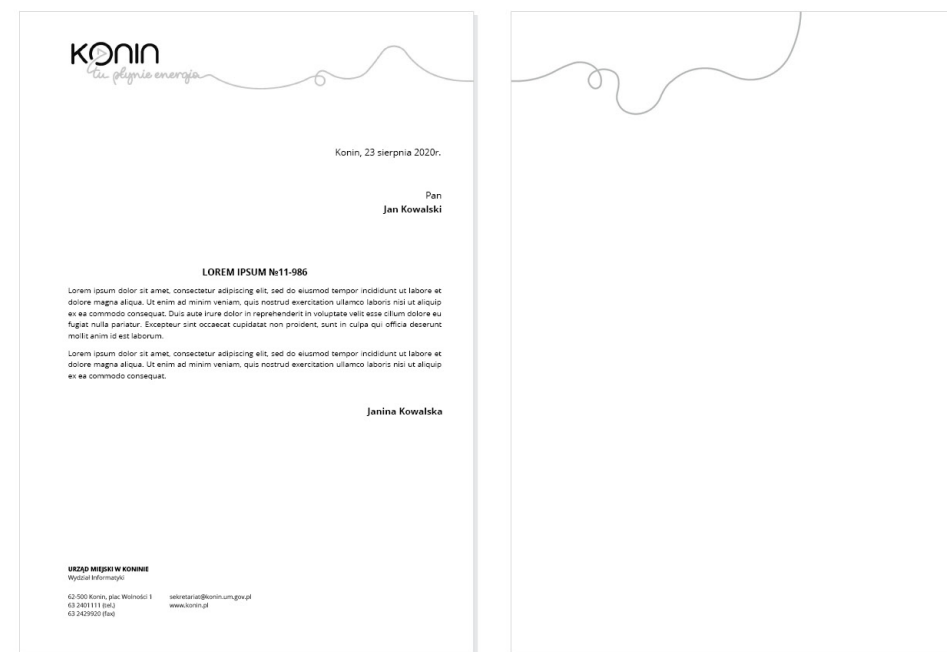
WZÓR PISMA Z LOGOTYPEM BEZ SYGNATURY: WERSJA KOLOROWA



Strona 1

Strona 2

WZÓR PISMA Z LOGOTYPEM BEZ SYGNATURY: WERSJA CZARNO-BIAŁA

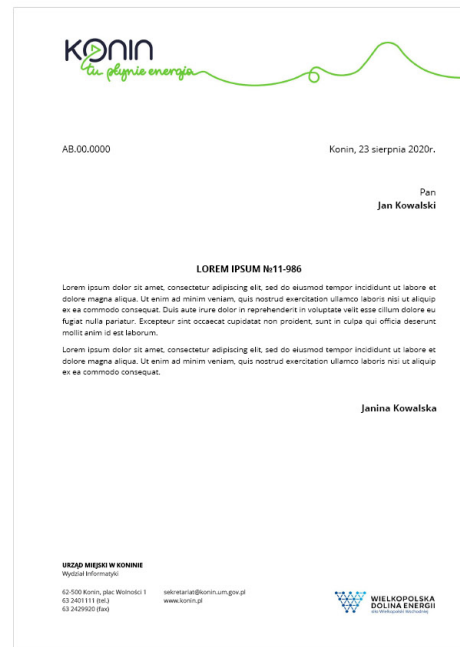


Strona 1

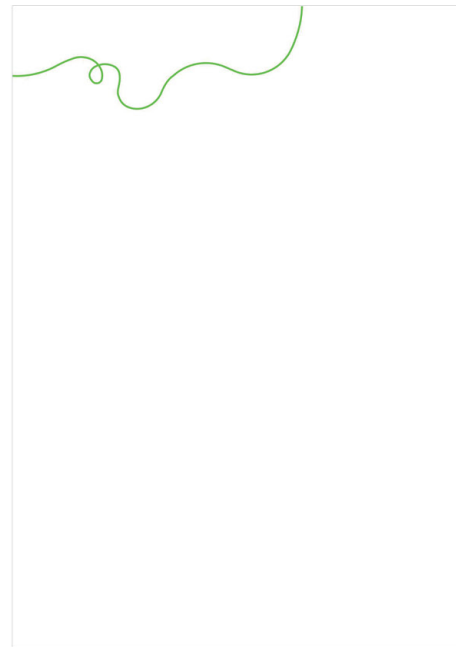
Strona 2

2.02 PAPIER FIRMOWY

WZÓR PISMA Z LOGOTYPEM, SYGNATURĄ I LOGOTYPEM PARTNERA

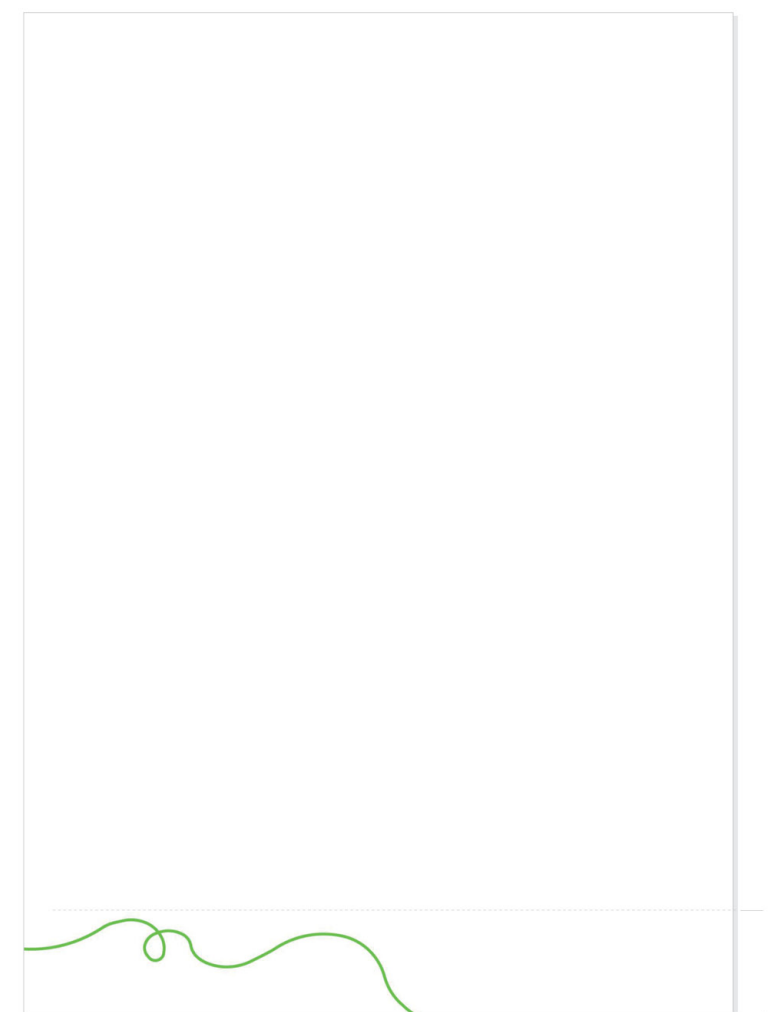
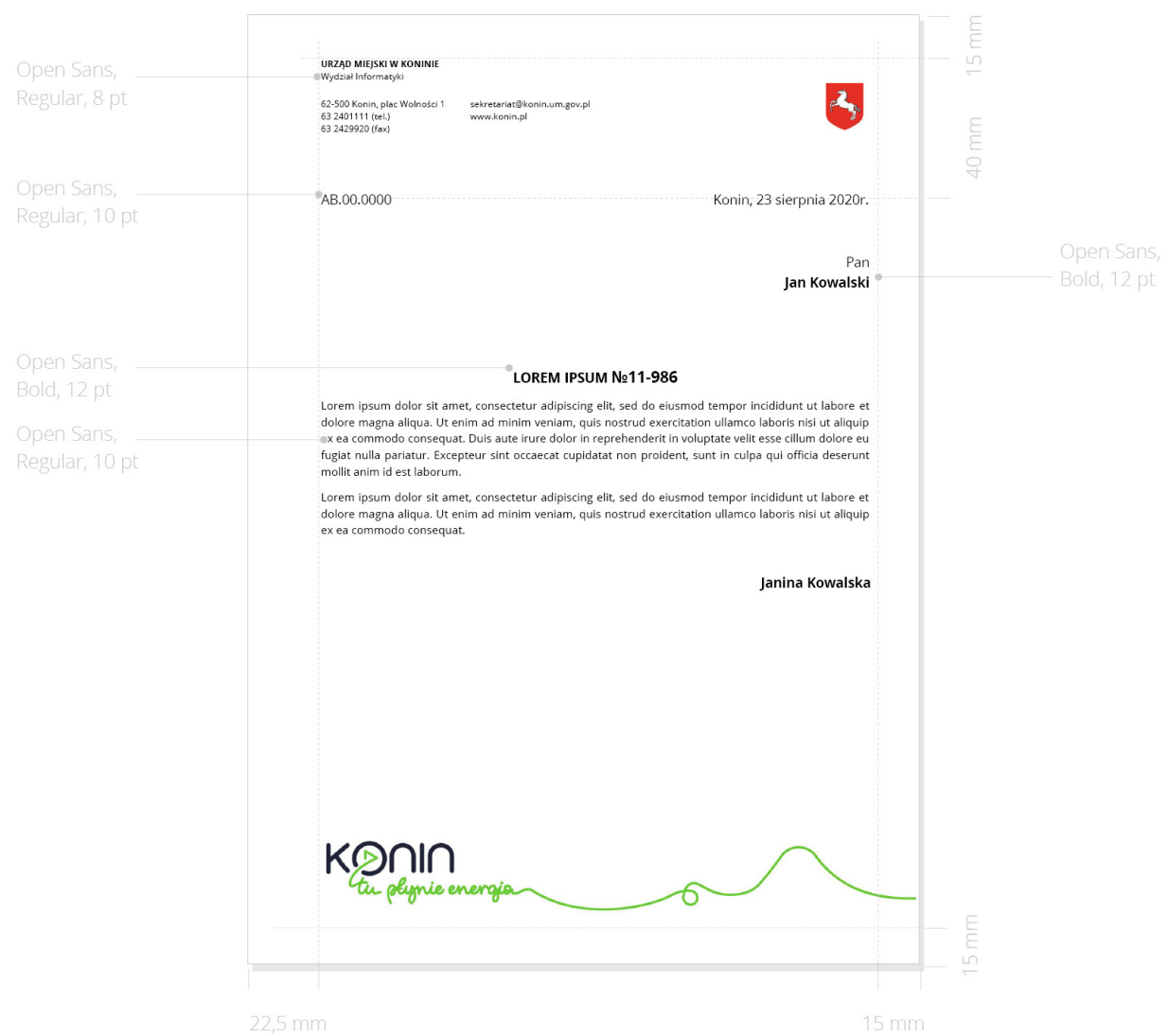


Strona 1



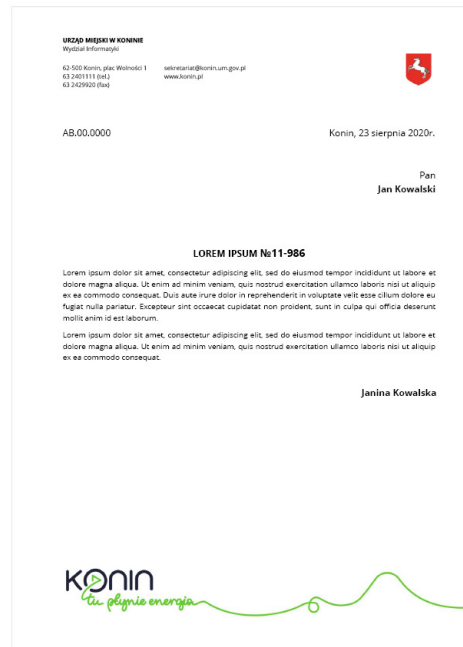
Strona 2

Wzory papieru firmowego i blankietów korespondencyjnych (z herbem)

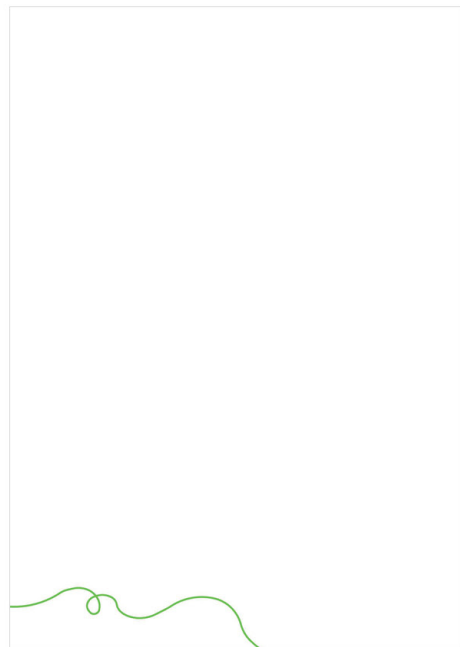


2.02 PAPIER FIRMOWY

WZÓR PISMA Z LOGOTYPEM I HERBEM: WERSJA KOLOROWA



Strona 1

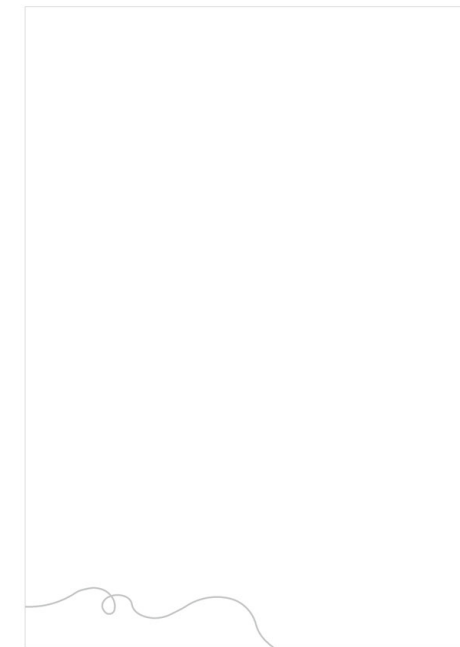


Strona 2

WZÓR PISMA Z LOGOTYPEM I HERBEM: WERSJA CZARNO-BIAŁA



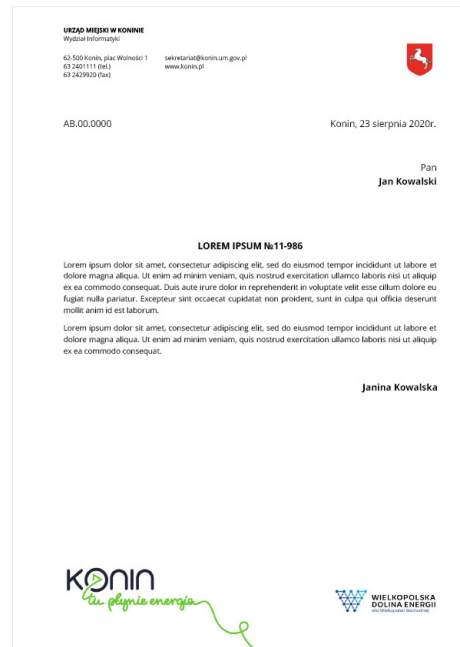
Strona 1



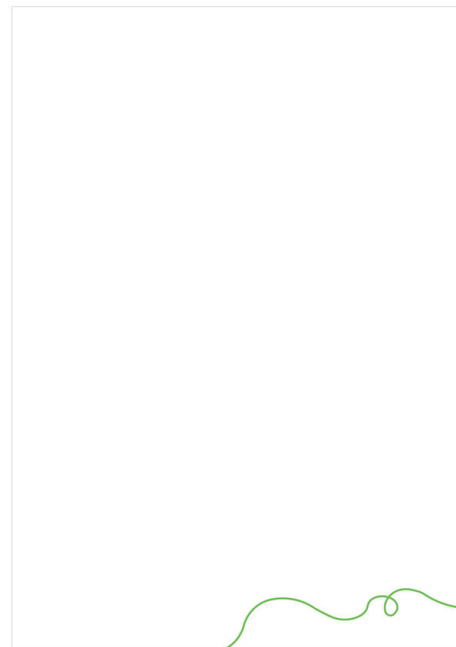
Strona 2

2.02 PAPIER FIRMOWY

WZÓR PISMA Z LOGOTYPEM, HERBEM I DODATKOWYM LOGOTYPEM



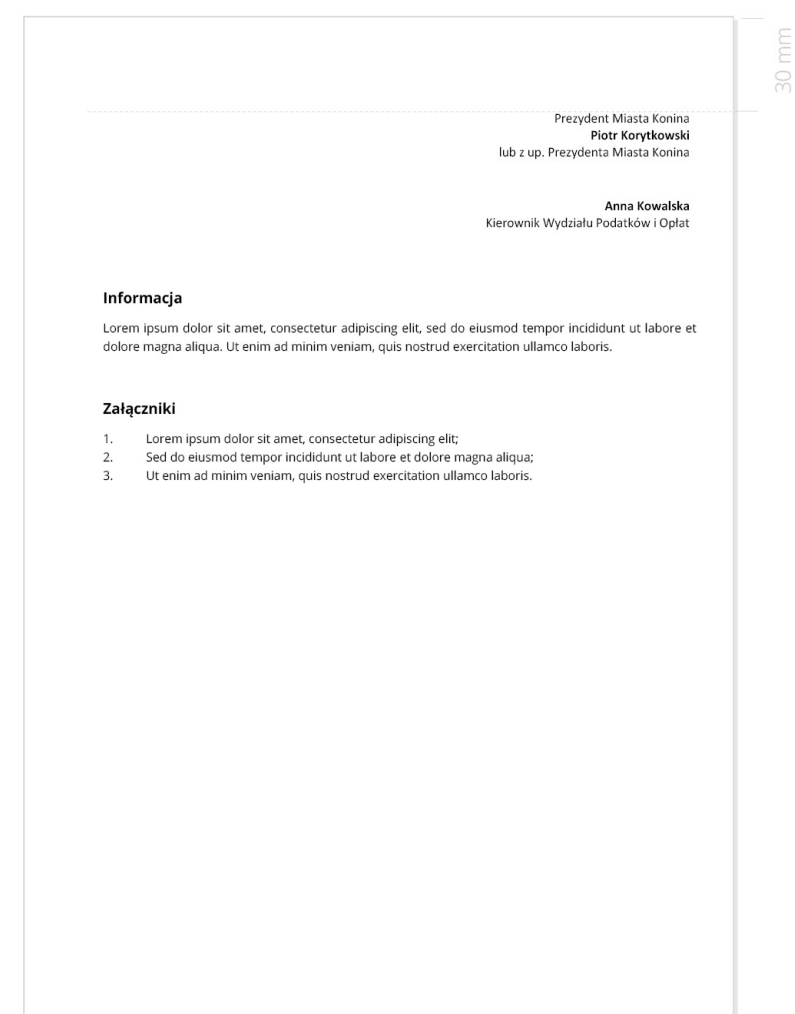
Strona 1



Strona 2

Wzór decyzji

WZÓR ROZMIESZCZENIA ELEMENTÓW GRAFICZNYCH I CZCIONEK



2.02 PAPIER FIRMOWY

WZÓR DECYZJI

AB.00.0000 Konin, 23 sierpnia 2020r.

DECYZJA NR* AB.00.0000
Na podstawie art AB.00.0000

ORZKA SIĘ (ZATWIERDZAMA, USTALA SIĘ ITP.)
Lorem ipsum dolor sit amet, consectetur adipiscing elit, sed do eiusmod tempor incididunt ut labore et dolore magna aliqua. Ut enim ad minim veniam, quis nostrud exercitation ullamco laboris nisi ut aliquip ex ea commodo consequat. Duis aute inure dolor in reprehenderit in voluptate velit esse cillum dolore eu fugiat nulla pariatur. Excepteur sint occaecat cupidatat non proident, sunt in culpa qui officia deserunt mollit anim id est laborum.

ORZKA SIĘ (ZATWIERDZAMA, USTALA SIĘ ITP.)
Lorem ipsum dolor sit amet, consectetur adipiscing elit, sed do eiusmod tempor incididunt ut labore et dolore magna aliqua. Ut enim ad minim veniam, quis nostrud exercitation ullamco laboris nisi ut aliquip ex ea commodo consequat. Duis aute inure dolor in reprehenderit in voluptate velit esse cillum dolore eu fugiat nulla pariatur. Excepteur sint occaecat cupidatat non proident, sunt in culpa qui officia deserunt mollit anim id est laborum.

>Lorem ipsum dolor sit amet, consectetur adipiscing elit, sed do eiusmod tempor incididunt ut labore et dolore magna aliqua. Ut enim ad minim veniam, quis nostrud exercitation ullamco laboris nisi ut aliquip ex ea commodo consequat. Duis aute inure dolor in reprehenderit in voluptate velit esse cillum dolore eu fugiat nulla pariatur. Excepteur sint occaecat cupidatat non proident, sunt in culpa qui officia deserunt mollit anim id est laborum.

URZĄD MIEJSKI W KONINIE
Wydział Informatyki
62-500 Konin, plac Wolności 1 sekretariat@konin.um.gov.pl
63 2421111 (tel) www.konin.pl
63 2421920 (fax)

Strona 1

Prezydent Miasta Konina
Piotr Korytkowski
lub z up. Prezydenta Miasta Konina

Anna Kowalska
Kierownik Wydziału Podatków i Opłat

Informacja
Lorem ipsum dolor sit amet, consectetur adipiscing elit, sed do eiusmod tempor incididunt ut labore et dolore magna aliqua. Ut enim ad minim veniam, quis nostrud exercitation ullamco laboris.

Załączniki
1. Lorem ipsum dolor sit amet, consectetur adipiscing elit;
2. Sed do eiusmod tempor incididunt ut labore et dolore magna aliqua;
3. Ut enim ad minim veniam, quis nostrud exercitation ullamco laboris.

Strona 2

Wzór stopki mailowej

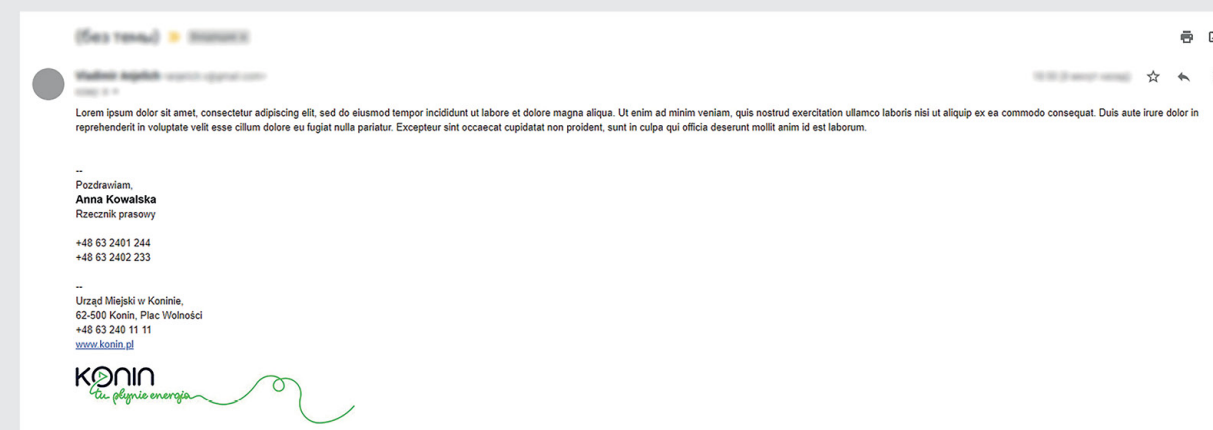
OpenSans,
Bold, 8 pt

--
Pozdrawiam,
Anna Kowalska
Rzecznik prasowy

OpenSans,
Regular, 8 pt

+48 63 2401 244
+48 63 2402 233

--
Urząd Miejski w Koninie,
62-500 Konin, Plac Wolności
+48 63 240 11 11
www.konin.pl



2.04 IDENTYFIKATOR

Przykład zastosowania systemu identyfikacji wizualnej na identyfikatorze dla urzędników



Przykład zastosowania systemu identyfikacji wizualnej na tabliczkach na drzwiach



Wersja 1



Wersja 2



2.05 SCHEMAT SYSTEMU INFORMACYJNEGO URZĘDU

Przykład zastosowania systemu identyfikacji wizualnej na tablicy informacyjnej

Konin
tu płynie energia

TABLICA INFORMACYJNA

PARTER	POK.
BIURO OBSŁUGI INTERESANTA	15
WYDZIAŁ GOSPODARKI NIERUCHOMOŚCIAMI	1-4
WYDZIAŁ OBSŁUGI INWESTORA	5,5A,7
BIURO PREZYDENTA MIASTA	6,8
WYDZIAŁ PODATKÓW I OPŁAT	12
WYDZIAŁ URBANISTYKI I ARCHITEKTURY	19-22
PIĘTRO I	POK.
PREZYDENT MIASTA	102
Z-CY PREZYDENTA MIASTA	115
BIURO PREZYDENTA MIASTA	106,117,117A
ZASTĘPCA SKARBNIKA MIASTA	107
WYDZIAŁ PODATKÓW I OPŁAT	111,111A
WYDZIAŁ INFORMATYKI	108,109,118A
WYDZIAŁ KSIĘGOWOŚCI	112,112A
WYDZIAŁ BUDŻETU	118
PIĘTRO II	POK.
SKARBNIK MIASTA	220
WYDZIAŁ ORGANIZACYJNY I KADR	201-204
WYDZIAŁ GOSPODARKI NIERUCHOMOŚCIAMI	205
WYDZIAŁ PODATKÓW I OPŁAT	216,216A,217,217A,217B,218
WYDZIAŁ BUDŻETU	212,212A,213,221
WYDZIAŁ KULTURY	206,207
PIĘTRO III	POK.
WYDZIAŁ PODATKÓW I OPŁAT	310
WYDZIAŁ PRAWNY I ZAMÓWIENI PUBLICZNYCH	303,303A, 307,309
WYDZIAŁ GOSPODARKI NIERUCHOMOŚCIAMI	301,302
WYDZIAŁ KSIĘGOWOŚCI	308

SEKRETARZ MIASTA	UL. WOLSKA POLSKIEGO 2
WYDZIAŁ KULTURY	UL. WOLSKA POLSKIEGO 2
WYDZIAŁ GOSPODARKI KOMUNALNEJ	UL. WOLSKA POLSKIEGO 2
BIURO AUDYTU WEWNĘTRZNEGO	UL. WOLSKA POLSKIEGO 2
WYDZIAŁ SPORTU I TURYSTYKI	UL. WOLSKA POLSKIEGO 2
WYDZIAŁ SPRAW SPOŁECZNYCH	UL. WOLSKA POLSKIEGO 2
WYDZIAŁ KONTROLI	UL. WOLSKA POLSKIEGO 2
WYDZIAŁ OCHRONY ŚRODOWISKA	UL. WOLSKA POLSKIEGO 2
WYDZIAŁ SPRAW LOKALOWYCH	UL. WOLSKA POLSKIEGO 2
BIURO MIEJSKIEGO RZECZNIKA KONSUMENTÓW	UL. WOLSKA POLSKIEGO 2
WYDZIAŁ SPRAW OBYWATELSKICH	UL. WOLSKA POLSKIEGO 2
BIURO RADY MIASTA	UL. WROSNY LUDÓW 6
WYDZIAŁ OŚWIATY	UL. WROSNY LUDÓW 6
URZĄD STANU CYWILNEGO	UL. WROSNY LUDÓW 6
ZAKŁAD OBSŁUGI URZĘDU MIEJSKIEGO	UL. WROSNY LUDÓW 6
POWIATOWY ZESPÓŁ DS. ORZĘKANIA O NIEPEŁNOSPRAWNOŚCI	UL. WROSNY LUDÓW 6
STRAJA MIEJSKA	UL. WROSNY LUDÓW 6
WYDZIAŁ KOMUNIKACJI I ORGANIZACJI POZARZĄDOWYCH	UL. SZKARPA 1,3
PAŁAC MIEJSKI	UL. SZKARPA 1,3
WYDZIAŁ BEZPIECZEŃSTWA I ZARZĄDZANIA KRYZYSOWEGO	UL. 3 MAJA 21
WYDZIAŁ ROZWOJU GOSPODARSTWA	UL. 3 MAJA 21
GŁÓWNY SPECJALISTA DS. NADZORU WŁAŚCIWEGO	UL. W.SZTARKA 1
POWIATOWY INSPEKTORAT NADZORU BUDOWALNEGO	UL. W.SZTARKA 1
WYDZIAŁ GODEZJI I KATASTRU	UL. W.SZTARKA 1
WYDZIAŁ STRATEGII I MARKETINGU MIASTA	UL. W.SZTARKA 1

Konin
tu płynie energia

TABLICA INFORMACYJNA

PARTER	POK.
BIURO OBSŁUGI INTERESANTA	15
WYDZIAŁ GOSPODARKI NIERUCHOMOŚCIAMI	1-4
BIURO PREZYDENTA MIASTA	5,5A,7
WYDZIAŁ PODATKÓW I OPŁAT	6,8
WYDZIAŁ URBANISTYKI I ARCHITEKTURY	12
	19-22
PIĘTRO I	POK.
PREZYDENT MIASTA	102
Z-CY PREZYDENTA MIASTA	115
BIURO PREZYDENTA MIASTA	106,117,117A
ZASTĘPCA SKARBNIKA MIASTA	107
WYDZIAŁ PODATKÓW I OPŁAT	111,111A
WYDZIAŁ INFORMATYKI	108,109,118A
WYDZIAŁ KSIĘGOWOŚCI	112,112A
WYDZIAŁ BUDŻETU	118
PIĘTRO II	POK.
SKARBNIK MIASTA	220
WYDZIAŁ ORGANIZACYJNY I KADR	201-204
WYDZIAŁ GOSPODARKI NIERUCHOMOŚCIAMI	205
WYDZIAŁ PODATKÓW I OPŁAT	216,216A,217,217A,217B,218
WYDZIAŁ BUDŻETU	212,212A,213,221
WYDZIAŁ KULTURY	206,207
PIĘTRO III	POK.
WYDZIAŁ PODATKÓW I OPŁAT	310
WYDZIAŁ PRAWNY I ZAMÓWIENI PUBLICZNYCH	303,303A, 307,309
WYDZIAŁ GOSPODARKI NIERUCHOMOŚCIAMI	301,302
WYDZIAŁ KSIĘGOWOŚCI	308

SEKRETARZ MIASTA	UL. WOLSKA POLSKIEGO 2
WYDZIAŁ KULTURY	UL. WOLSKA POLSKIEGO 2
WYDZIAŁ GOSPODARKI KOMUNALNEJ	UL. WOLSKA POLSKIEGO 2
BIURO AUDYTU WEWNĘTRZNEGO	UL. WOLSKA POLSKIEGO 2
WYDZIAŁ SPORTU I TURYSTYKI	UL. WOLSKA POLSKIEGO 2
WYDZIAŁ SPRAW SPOŁECZNYCH	UL. WOLSKA POLSKIEGO 2
WYDZIAŁ KONTROLI	UL. WOLSKA POLSKIEGO 2
WYDZIAŁ OCHRONY ŚRODOWISKA	UL. WOLSKA POLSKIEGO 2
WYDZIAŁ SPRAW LOKALOWYCH	UL. WOLSKA POLSKIEGO 2
BIURO MIEJSKIEGO RZECZNIKA KONSUMENTÓW	UL. WOLSKA POLSKIEGO 2
WYDZIAŁ SPRAW OBYWATELSKICH	UL. WOLSKA POLSKIEGO 2
BIURO RADY MIASTA	UL. PLAC WOLNOŚCI 6
WYDZIAŁ OŚWIATY	UL. WROSNY LUDÓW 6
URZĄD STANU CYWILNEGO	UL. WROSNY LUDÓW 6
ZAKŁAD OBSŁUGI URZĘDU MIEJSKIEGO	UL. WROSNY LUDÓW 6
POWIATOWY ZESPÓŁ DS. ORZĘKANIA O NIEPEŁNOSPRAWNOŚCI	UL. WROSNY LUDÓW 6
STRAJA MIEJSKA	UL. WROSNY LUDÓW 6
WYDZIAŁ KOMUNIKACJI I ORGANIZACJI POZARZĄDOWYCH	UL. SZKARPA 1,3
PAŁAC MIEJSKI	UL. SZKARPA 1,3
WYDZIAŁ BEZPIECZEŃSTWA I ZARZĄDZANIA KRYZYSOWEGO	UL. 3 MAJA 21
WYDZIAŁ ROZWOJU GOSPODARSTWA	UL. 3 MAJA 21
GŁÓWNY SPECJALISTA DS. NADZORU WŁAŚCIWEGO	UL. W.SZTARKA 1
POWIATOWY INSPEKTORAT NADZORU BUDOWALNEGO	UL. W.SZTARKA 1
WYDZIAŁ GODEZJI I KATASTRU	UL. W.SZTARKA 1
WYDZIAŁ STRATEGII I MARKETINGU MIASTA	UL. W.SZTARKA 1

Przykład zastosowania systemu identyfikacji wizualnej na tablicy informacyjnej





Szablon prezentacji multimedialnej

SLAJDY TYTUŁOWE I KOŃCOWE:



SLAJDY KONTENTOWE:

SLAJDY KONTENTOWE:

KONIN
tu płynie energia

KADRY DLA KONINA

80%

SZKÓŁ ŚREDNICH
5 szkół o profilu technicznym
4 licea ogólnokształcące

50%

SZKOŁY WYŻSZE
3 uczelnie oferujące kierunki techniczne

70%

SZKÓŁ ŚREDNICH
5 szkół o profilu technicznym
4 licea ogólnokształcące

KONIN
tu płynie energia

RYNEK MIESZKANIOWY

24 BUDYNKI MTBS
538 MIESZKAŃ
PLANOWANE NOWE INWESTYCJE
3500-4000 PLN / M²

KONIN
tu płynie energia

JAK WDRAŻAMY?

Powołujemy interdyscyplinarne zespoły projektowe angażujące różne wydziały, jednostki i specjalistów do realizacji priorytetowych projektów rozwojowych. Działamy wspólnie i skutecznie.

Uruchamiamy elektroniczny System Koordynacji Strategii do monitoringu wszystkich projektów strategicznych oraz promocji. Dzięki temu sprawnie realizujemy zadania projektowe, kontrolujemy wydatki i budujemy spójny wizerunek miasta.

Realizujemy zaplanowane zadania i cyklicznie robimy przeglądy strategii. Co roku na warsztacie strategicznym razem oceniamy efekty tych działań i projektujemy kolejne o największym potencjale rozwojowym.

Przyszłość Konina zależy od nas wszystkich.

KONIN
tu płynie energia

MIJA MIASTA

WYZWALAMY ENERGIĘ LUDZI I NATURY DO WSPÓLNEGO TWORZENIA NOWOCZESNEGO I ZDROWEGO MIASTA

KONIN
tu płynie energia

KADRY DLA KONINA

9

SZKÓŁ ŚREDNICH
5 szkół o profilu technicznym
4 licea ogólnokształcące

4

SZKOŁY WYŻSZE
3 uczelnie oferujące kierunki techniczne

WYKWALIFIKOWANA KADRA PRACOWNICZA

KONIN
tu płynie energia

OTOCZENIE BIZNESU

AGENCJA ROZWOJU REGIONALNEGO

KONIŃSKA IZBA GOSPODARCZA

1

POWIATOWY URZĄD PRACY W KONINIE

CENTRUM WSPARCIA RZEMIOSŁA, KSZTAŁCENIA DUALNEGO I ZAWODOWEGO W KONINIE

KONIN
tu płynie energia

JAK WDRAŻAMY?

AKTYWNIEMO WŁĄCZAMY MIESZKAŃCÓW W ŻYCIĘ WSPÓLNOTY I MIASTA.

ULATWIAMY REALIZACJĘ INICJATYW ODDOLNYCH.

- Tworzymy i rozwijamy miejsca pobudzające aktywność kulturalną i społeczną mieszkańców
- Tworzymy programy aktywizujące mieszkańców
- Aktywizacja społeczno-zawodowa osób bezrobotnych włączamy młodych, seniorów i inne grupy społeczne w tworzenie miasta
- Nawiązujemy współpracę ze szkołami, uczelniami włączając je w reakcję działań na rzecz wspólnoty
- Prowadzimy dialog społeczny z mieszkańcami włączając ich w tworzenie miasta
- Wspieramy i promujemy inicjatywy oparte na współpracy mieszkańców
- Wspieramy i promujemy działania inicjowane przez mieszkańców
- Wdrażamy narzędzia promujące ułatwiające podejmowanie aktywności i współpracy
- Tworzymy programy pobudzające aktywność obywatelską
- Otwieramy urzędy na mieszkańców
- Wspieramy i promujemy działania realizowane przez organizacje pozarządowe
- Wspieramy i promujemy działania budujące poczucie tożsamości, identyfikacji i więzi z miastem
- Wspieramy rozwój kultury żywej, krytycznej, dostępnej, sprzyjającej posiadanej zmianie społecznej, włączającej, współwzorną, wychodzącą na ulicę i wyłączającąją mieszkańców w przestrzeń miasta
- Animujemy kulturę młodzieżową i dziecięcą sprzyjającą pożądanej zmianie społecznej
- Wykorzystujemy potencjał Konina jako miasta postindustrialnego w kulturze
- Tworzymy programy reintegrujące i wspierające dla dzieci, osób dorosłych i rodzin

KONIN
tu płynie energia

PRIORYTETOWE PROJEKTY ROZWOJOWE

- NOWY PRZECIĘSTY SYSTEM KONSULCJA SPOŁECZNYCH
- SYSTEM GRANICZY DLA INICJATYW ODDOLNYCH
- E-URZĄD | PLATFORMA DLA WARTY DANE
- OZYMIONE ULICE | KULTURA NA ULICACH
- INKUBATORY KULTURY I AKTYWNOŚCI NA SŁOWACKIE KREATYWNE MIĘJSCA DLA MŁODYCH

**PROJEKT
MATERIAŁÓW
WIZUALNYCH:
PROMOCJA**

3.01 KUBKI

Kubki ceramiczne

OPCJA Z CIEMNYM TŁEM:



Strona 1

Strona 2

OPCJA Z JASNYM TŁEM:



Strona 1

Strona 2

Teczki w formacie A4

Przy projektowaniu teczek można użyć jednego z trzech kolorów firmowych do napisania tagline'u w zależności od celów i odbiorców danego materiału.



strona 2

strona 1

ZIELEŃ W MIEŚCIE:



W środku teczek stosujemy kolor, użyty do napisania tagline'u.

3.02 TECZKI

ZIELONA ENERGIA:



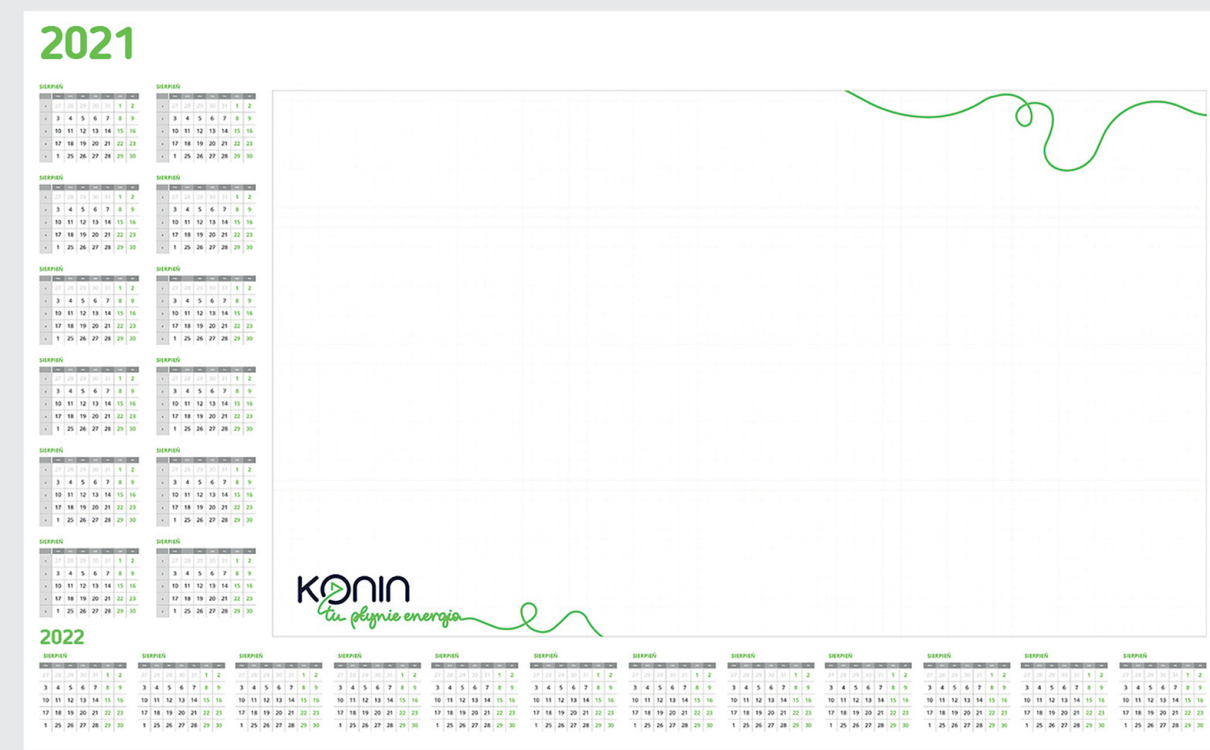
ENERGIA LUDZI:



Smycz



Biuwar



Kalendarz ścienny

Z WYKORZYSTANIEM GRAFIKI



Z WYKORZYSTANIEM ZDJĘCIA



Plastikowe długopisy



Opcja 1



Opcja 2

Eko-długopisy



Opcja 1



Opcja 2

3.07 OŁÓWKI

Ołówki firmowe



Opcja 1



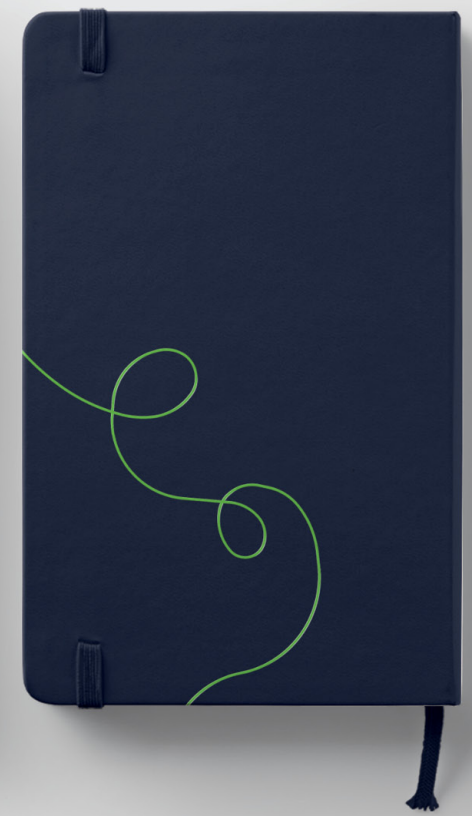
Opcja 2

3.08 NOTES

Notes A5



Strona 1



Strona 2

**PROJEKT
MATERIAŁÓW
WIZUALNYCH:
DODATKOWE**

4.01 PLAKATY

Szablony plakatów do komunikacji społecznej

STANDARDOWY FORMAT:



z wykorzystaniem zdjęcia



z wykorzystaniem grafiki

FORMAT PODŁUŻNY:

A vertical poster for a road reconstruction project in Konin. The top left features the logo 'KONIN tu płynie energia'. The main text reads: 'ROZBUDOWA SKRZYŻOWANIA UL. WARSZAWSKIEJ Z UL. KOLSKA W KONINIE'. Below this, it states 'TRWAŁA OKOŁO 1.5 ROKU' and 'W TYM CZASIE ZBUDOWANO m.in:'. A list of statistics follows: '2.563.61 M DROGI', '857.95 M SCIEŻKI ROWEROWEJ', and '52.60 M WIADUKT DROGOWY'. To the right is a graphic of a road intersection. Further down, it lists: 'POSTAWIONO: 113 NOWYCH LAMP OSWIETLENIA ULICZNEGO', 'PRZEBUDOWANO: 150 M EKRANU AKUSTYCZNEGO', and 'ZAINSTALOWANO: 1.350.50 MBM SIECI GAZOWEJ'. Below this is a graphic of a hand holding a pen. The text continues: 'WYBUDIWANO KANALIZACJĘ DESZCZOWĄ ZE ZBIORNIKIEM RETENCYJNYM'. A list of network types is provided: 'Przebudowano sieci: wodociągowa, energetyczna, ciepłociąg, kanalizacje teletechniczna'. The cost is listed as 'KOSZT: 37.380.080.70 ZŁ'. At the bottom, it states 'Dofinansowanie z Unii Europejskiej 31 773 068.59 zł. Pozostała część pochodziła z budżetu miasta Konina'. The final line at the bottom reads '5 LIPCA 2019 RUSZA RUCH NA WARSZAWSKIEJ-KOLSKIEJ'.

4.01 PLAKATY

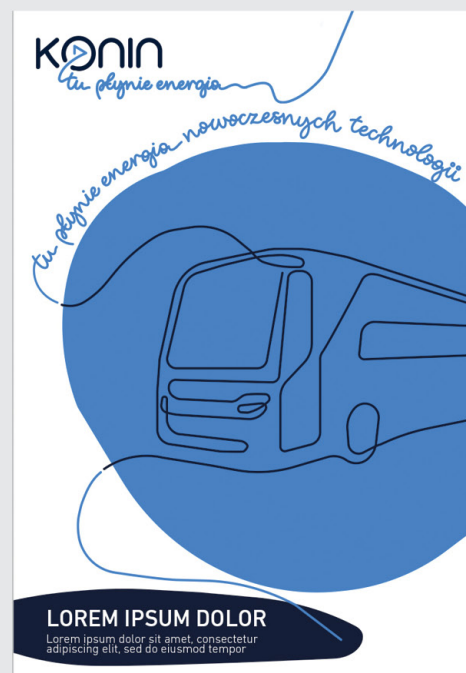
Szablony plakatów do komunikacji społecznej

OPCJE PODSTAWOWE:

OPCJA DODATKOWA:



przykład wykorzystania zdjęcia



przykład wykorzystania grafiki



przykład wykorzystania
zdjęcia jako tła

4.01 PLAKATY

Szablony plakatów wydarzeń miejskich (na przykładzie DNI KONINA)

OPCJA CIEMNA:

OPCJA JASNA:



z wykorzystaniem zdjęcia



z wykorzystaniem grafiki



z wykorzystaniem zdjęcia



z wykorzystaniem grafiki

KONIN
tu płynie energia

15-18 CZERWCA

DNI KONINA 2020
TAK BĘDZIEMY SIĘ BAWIĆ

wspólny zabawę

15 CZERWCA

9:00 Zawody Jeździeckie GREEN CUP / Błonia
18:00 Wystawa „Konińscy artyści swojemu miastu” / CIM
22:00 Kino na bulwarze

16 CZERWCA

8:00 Zawody Jeździeckie GREEN CUP / Błonia
10:00 Międzynarodowe Seminarium Sztuki i Sportów Walki 40 lat Ju Jutsu na Ziemi Konińskiej/Hala Rondo
15:00 Festiwal Smaków/ plac przed Amfiteatrem
21:00 Red Lips, Maryla Rodowicz /Amfiteatr na Skarpie

17 CZERWCA

8:00 Zawody Jeździeckie GREEN CUP/ Błonia
10:00 Regaty Kajakowe o Puchar Prezydenta Miasta Konina / Bulwar
15:00 Konkurs Piosenki Literackiej / Iwona Loranc, Grzegorz Tomczyk / Bulwar

ORGANIZATORZY BK KONIN MK KONIN MOŚIR KONIN GRENE KRAMP

KONIN
tu płynie energia

15-18 CZERWCA

DNI KONINA 2020
TAK BĘDZIEMY SIĘ BAWIĆ

wspólny zabawę

15 CZERWCA

9:00 Zawody Jeździeckie GREEN CUP / Błonia
18:00 Wystawa „Konińscy artyści swojemu miastu” / CIM
22:00 Kino na bulwarze

16 CZERWCA

8:00 Zawody Jeździeckie GREEN CUP / Błonia
10:00 Międzynarodowe Seminarium Sztuki i Sportów Walki 40 lat Ju Jutsu na Ziemi Konińskiej/Hala Rondo
15:00 Festiwal Smaków/ plac przed Amfiteatrem
21:00 Red Lips, Maryla Rodowicz /Amfiteatr na Skarpie

17 CZERWCA

8:00 Zawody Jeździeckie GREEN CUP/ Błonia
10:00 Regaty Kajakowe o Puchar Prezydenta Miasta Konina / Bulwar
15:00 Konkurs Piosenki Literackiej / Iwona Loranc, Grzegorz Tomczyk / Bulwar

ORGANIZATORZY BK KONIN MK KONIN MOŚIR KONIN GRENE KRAMP

KONIN
tu płynie energia

15-18 CZERWCA

DNI KONINA 2020
TAK BĘDZIEMY SIĘ BAWIĆ

wspólny zabawę

15 CZERWCA

9:00 Zawody Jeździeckie GREEN CUP / Błonia
18:00 Wystawa „Konińscy artyści swojemu miastu” / CIM
22:00 Kino na bulwarze

16 CZERWCA

8:00 Zawody Jeździeckie GREEN CUP / Błonia
10:00 Międzynarodowe Seminarium Sztuki i Sportów Walki 40 lat Ju Jutsu na Ziemi Konińskiej/Hala Rondo
15:00 Festiwal Smaków/ plac przed Amfiteatrem
21:00 Red Lips, Maryla Rodowicz /Amfiteatr na Skarpie

17 CZERWCA

8:00 Zawody Jeździeckie GREEN CUP/ Błonia
10:00 Regaty Kajakowe o Puchar Prezydenta Miasta Konina / Bulwar
15:00 Konkurs Piosenki Literackiej / Iwona Loranc, Grzegorz Tomczyk / Bulwar

ORGANIZATORZY BK KONIN MK KONIN MOŚIR KONIN GRENE KRAMP

KONIN
tu płynie energia

15-18 CZERWCA

DNI KONINA 2020
TAK BĘDZIEMY SIĘ BAWIĆ

wspólny zabawę

15 CZERWCA

9:00 Zawody Jeździeckie GREEN CUP / Błonia
18:00 Wystawa „Konińscy artyści swojemu miastu” / CIM
22:00 Kino na bulwarze

16 CZERWCA

8:00 Zawody Jeździeckie GREEN CUP / Błonia
10:00 Międzynarodowe Seminarium Sztuki i Sportów Walki 40 lat Ju Jutsu na Ziemi Konińskiej/Hala Rondo
15:00 Festiwal Smaków/ plac przed Amfiteatrem
21:00 Red Lips, Maryla Rodowicz /Amfiteatr na Skarpie

17 CZERWCA

8:00 Zawody Jeździeckie GREEN CUP/ Błonia
10:00 Regaty Kajakowe o Puchar Prezydenta Miasta Konina / Bulwar
15:00 Konkurs Piosenki Literackiej / Iwona Loranc, Grzegorz Tomczyk / Bulwar

ORGANIZATORZY BK KONIN MK KONIN MOŚIR KONIN GRENE KRAMP

KONIN
tu płynie energia

15-18 CZERWCA

DNI KONINA 2020
TAK BĘDZIEMY SIĘ BAWIĆ

wspólny zabawę

15 CZERWCA

9:00 Zawody Jeździeckie GREEN CUP / Błonia
18:00 Wystawa „Konińscy artyści swojemu miastu” / CIM
22:00 Kino na bulwarze

16 CZERWCA

8:00 Zawody Jeździeckie GREEN CUP / Błonia
10:00 Międzynarodowe Seminarium Sztuki i Sportów Walki 40 lat Ju Jutsu na Ziemi Konińskiej/Hala Rondo
15:00 Festiwal Smaków/ plac przed Amfiteatrem
21:00 Red Lips, Maryla Rodowicz /Amfiteatr na Skarpie

17 CZERWCA

8:00 Zawody Jeździeckie GREEN CUP/ Błonia
10:00 Regaty Kajakowe o Puchar Prezydenta Miasta Konina / Bulwar
15:00 Konkurs Piosenki Literackiej / Iwona Loranc, Grzegorz Tomczyk / Bulwar

ORGANIZATORZY BK KONIN MK KONIN MOŚIR KONIN GRENE KRAMP

KONIN
tu płynie energia

15-18 CZERWCA

DNI KONINA 2020
TAK BĘDZIEMY SIĘ BAWIĆ

wspólny zabawę

15 CZERWCA

9:00 Zawody Jeździeckie GREEN CUP / Błonia
18:00 Wystawa „Konińscy artyści swojemu miastu” / CIM
22:00 Kino na bulwarze

16 CZERWCA

8:00 Zawody Jeździeckie GREEN CUP / Błonia
10:00 Międzynarodowe Seminarium Sztuki i Sportów Walki 40 lat Ju Jutsu na Ziemi Konińskiej/Hala Rondo
15:00 Festiwal Smaków/ plac przed Amfiteatrem
21:00 Red Lips, Maryla Rodowicz /Amfiteatr na Skarpie

17 CZERWCA

8:00 Zawody Jeździeckie GREEN CUP/ Błonia
10:00 Regaty Kajakowe o Puchar Prezydenta Miasta Konina / Bulwar
15:00 Konkurs Piosenki Literackiej / Iwona Loranc, Grzegorz Tomczyk / Bulwar

ORGANIZATORZY BK KONIN MK KONIN MOŚIR KONIN GRENE KRAMP



Nawigacja uliczna



konin
tu płynie energia

UL. DWORCOWA
Czarków



konin
tu płynie energia

UL. KOLEJOWA
Czarków



konin
tu płynie energia

URZĄD MIEJSKI
120 M



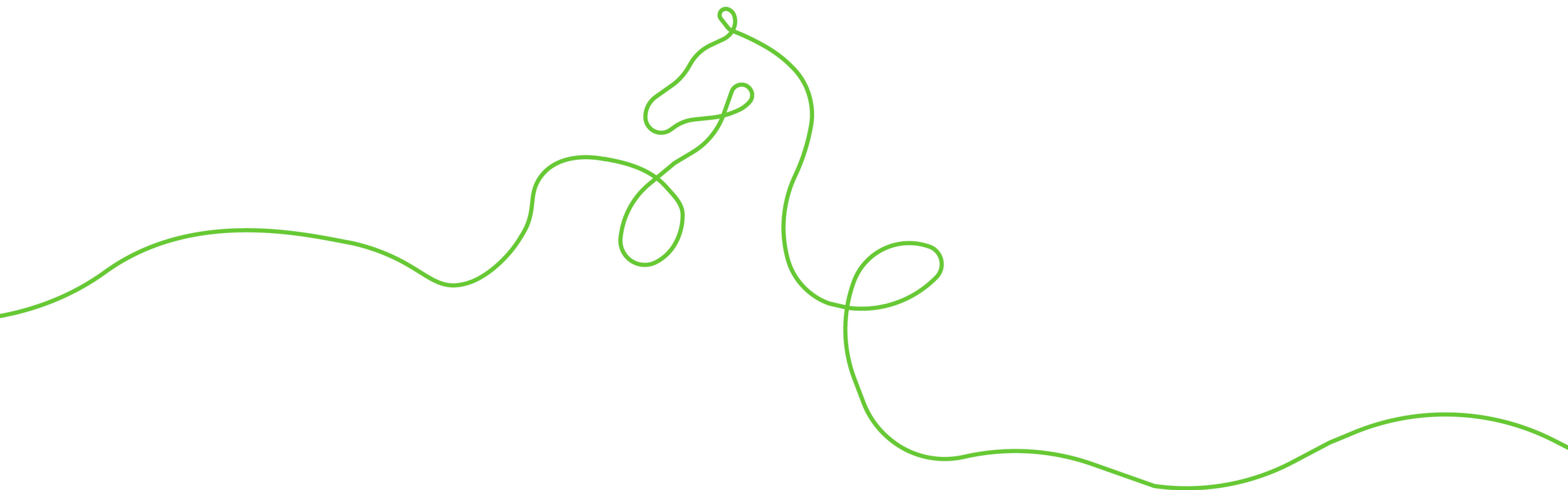
konin
tu płynie energia

POCZTA
50 M



UL. KOLEJOWA
Czarków





2020

WYDZIAŁ STRATEGII I MARKETINGU

URZĄD MIEJSKI W KONINIE

TEL. 63 240 1242

DESIGNED BY **PG BRAND REFORMING COMPANY** **PG**

www.pg-branding.pl