

**KONIN**

*tu płynie energia*

**Social policy of the City of Konin for 2022-2030**

**POLITYKA SENIORALNA  
MIASTA KONINA  
na lata 2022-2030**

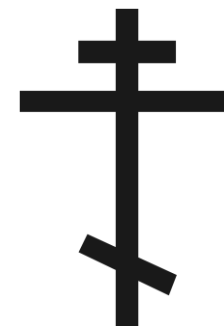


MINISTERSTWO  
FUNDUSZY I POLITYKI  
REGIONALNEJ

**Damian Kruczkowski    Konin, 5 XII 2023 r.**

## KONIN W DZIEJACH/ KONIN IN HISTORY

**1939 – 12 000**



**1950 – 12 145**



**2000 – 83 517**



**66 640 osób**

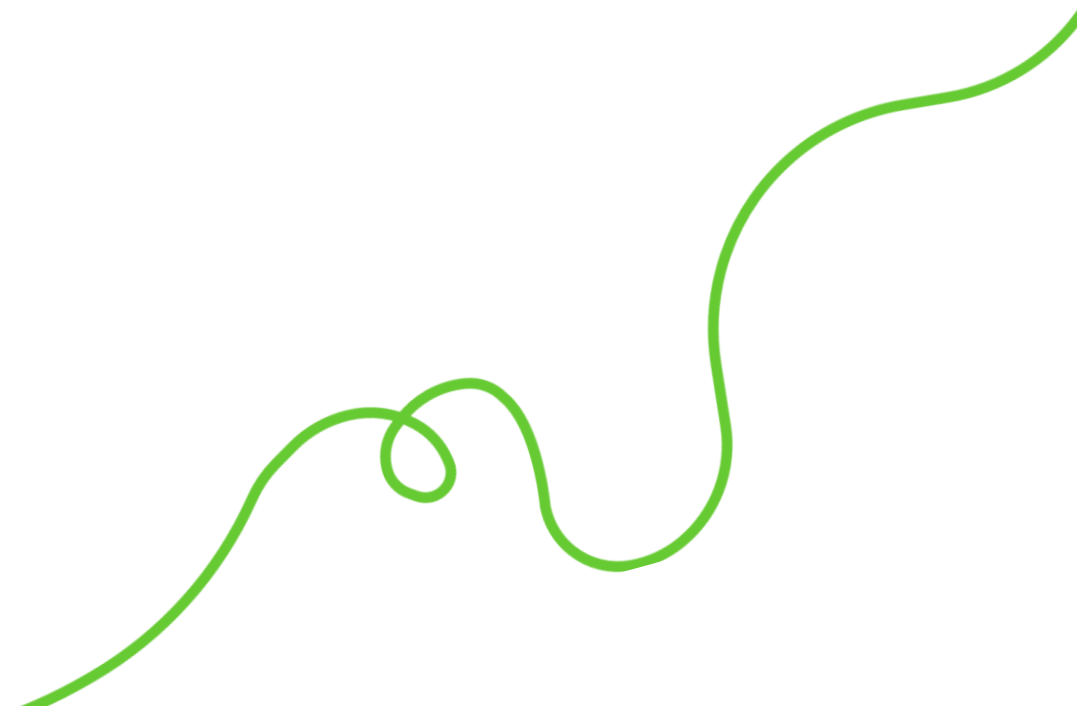
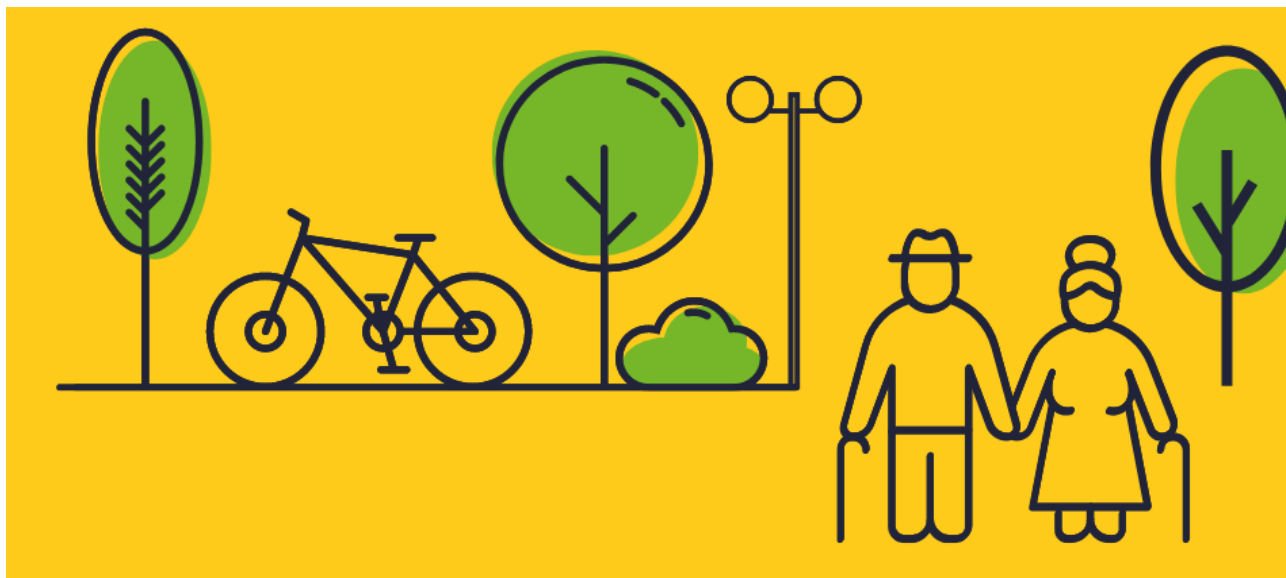


**21 414 > 60 r.ż.**



**POLITYKA SENIORALNA JAKO DOKUMENT... 30 XI 2022 r./**

SENIOR POLICY AS A DOCUMENT... November 30, 2022



**JAKOŚĆ ŻYCIA OSÓB W WIEKU SENIORALNYM W KONINIE /  
QUALITY OF LIFE OF SENIOR-AGE PEOPLE IN KONIN**

health, prevention and care

public space

transport

apartment

civic

activity social

inclusion

employment

access to information



OBSZARY POLITYKI SENIORALNEJ NA LATA 2022-2030



SENIOR POLICY AREAS FOR 2022-2030

1. Communication and information
2. Integration-friendly space
3. Place of residence
4. Health and prevention

WSKAŹNIK REALIZACJI / implementation rate

7% z 66 640 = **4665 osób/** people



OVER 20 ORGANIZATIONS PROVIDING STRICTE SERVICES FOR SENIOR PEOPLE e.g.:  
Municipal Senior Club, University of the Third Age,

**4 CULTURAL INSTITUTIONS:**

- Municipal Public Library of Zofia Urbanowska in Konin
- Youth Cultural Center
- Konin Cultural Center
- Culture and Art Center





CITY FAMILY SUPPORT CENTER – approx. 1,000 people; 165 care, 90 assistant

SOCIAL WELFARE HOME – 100 people

DAY SOCIAL WELFARE HOME – 35 people

UNIVERSITY OF THE THIRD AGE – 160 people

GERIATRIC DEPARTMENT – 208 people

KDK – approx. 1,500 people

MDK – approx. 1,000 people

CKiS – approx. 2,000 people



**1080 EVENTS**

**27,325 PARTICIPATING PEOPLE**

**2,881 PEOPLE PARTICIPATED IN STRICTE  
ACTIVITIES FOR SENIOR AGE PEOPLE**



# WIELKA LITERA/ CAPITAL LETTER

**2253** people



**LABORATORIUM  
DOJRZAŁOŚCI 2**  **60+**

**2022-2023**

**259 new people**

**Including 21 senior citizens from Ukraine**















KONIN

*tu płynię energia*













**05.12.2023**

**godz. 9.00**

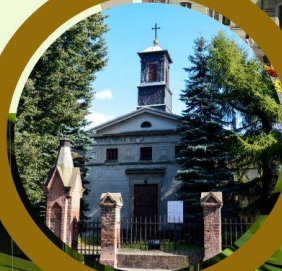
zbiórka o godz. 8.45  
przy Wieży Ciśnień  
w Koninie

**WYCIECZKA  
DLA SENIORÓW DO**

**TURKU**

**ZAPISY  
osobiście  
w Wypożyczalni Głównej  
ul. Dworcowa 13  
lub pod tel. 63 249 11 50**

LABORATORIUM  
DOJRZAŁOŚCI **60+**



**108 osób jest właśnie na wycieczce/  
108 people are on a trip right now**



ZIELONE PRZYSTANKI/ GREEN STOPS

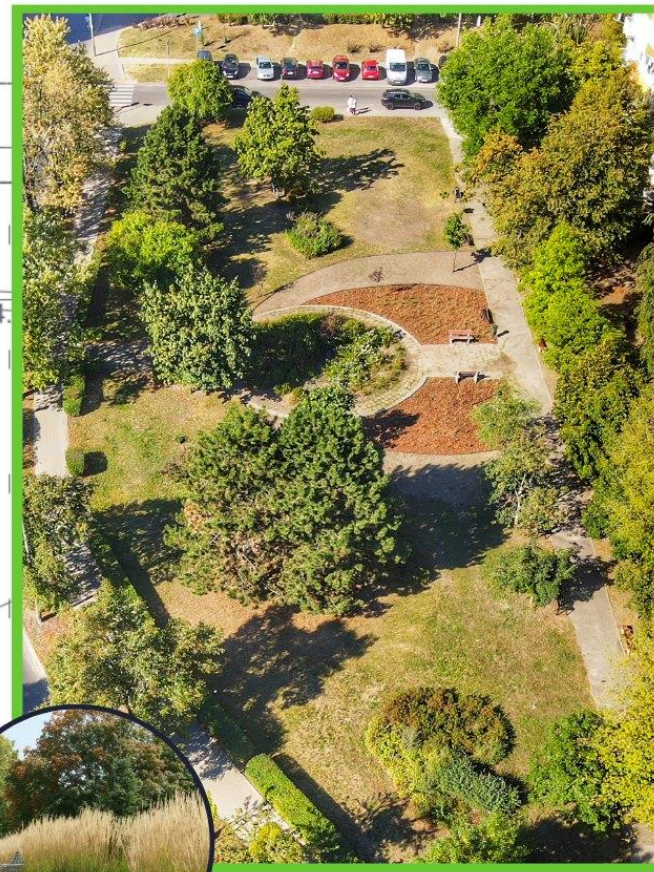
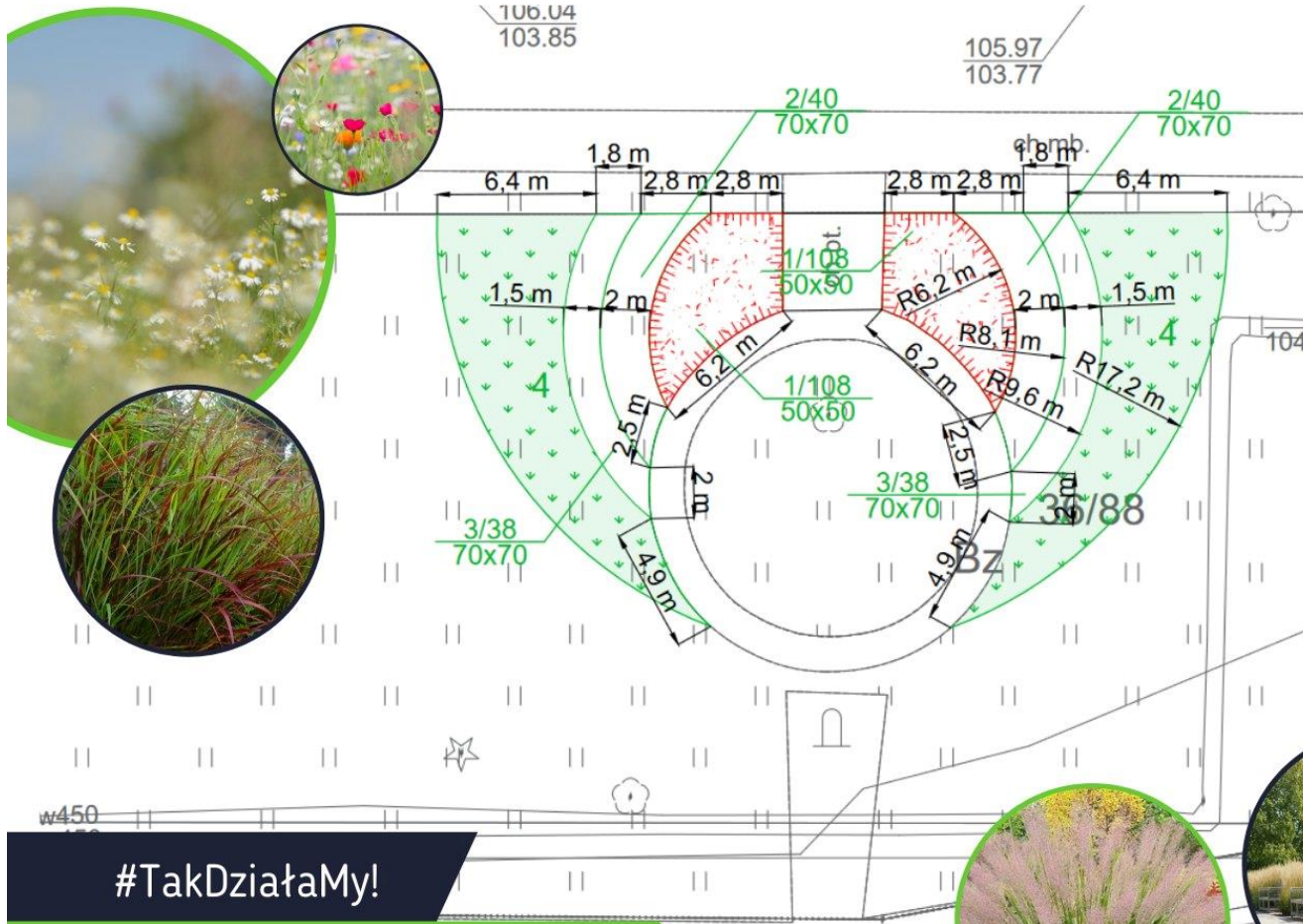




## Zielone Podwórko Miejskie – os. Diamentowe







#TakDziałamy!  
**ZIELONY KORYTARZ MIEJSKI**  
ul. 11 Listopada

**ZIELONE KORYTARZE MIEJSKIE  
- KLIMATYCZNE PRZEBUDZENIE W KONINIE**



# DOM SENIORA/ SENIOR'S HOUSE















KONIN

tu plynie energia

**THANK YOU FOR YOUR ATTENTION :)**

